



Réponse du ministre de la Fonction publique Serge Wilmes à la question parlementaire n° 2384 du 27 mai 2025 de l'honorable député André Bauler concernant l'évolution des agents étatiques ainsi que leur répartition régionale.

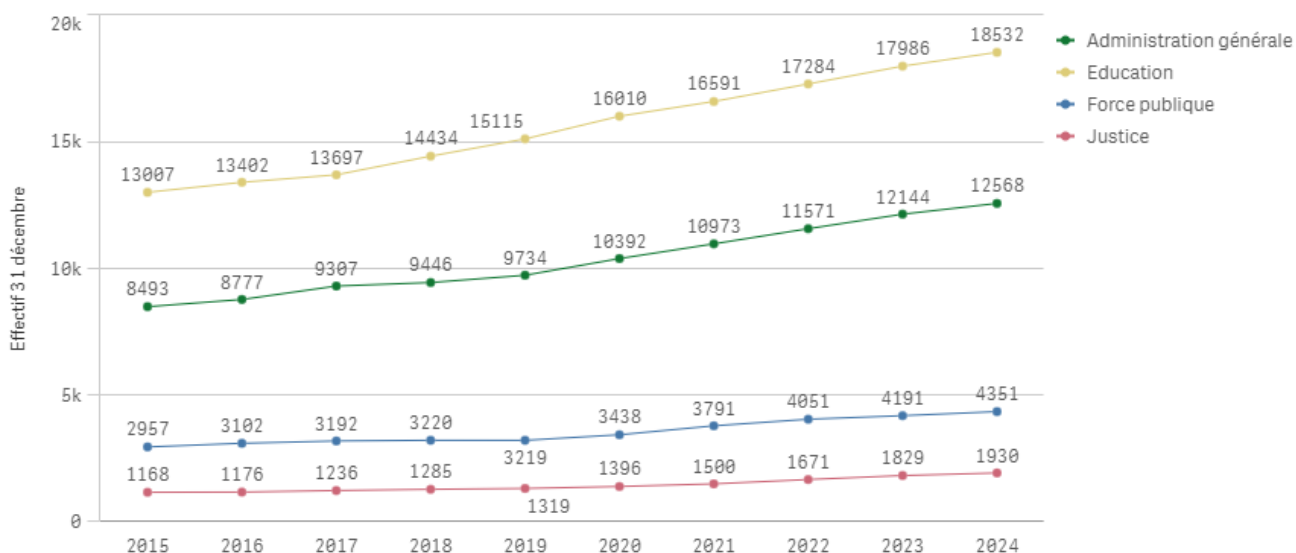
Quel est actuellement le nombre de fonctionnaires et employés publics ?

À l'heure actuelle, 37.736 agents travaillent auprès de l'État central qui se répartissent comme suit :

- 62% fonctionnaires de l'État
- 31% employés de l'État
- 7% salariés de l'État

Comment leur nombre a-t-il évolué depuis l'an 2015, en distinguant selon les grands domaines d'activité (enseignement, police, armée, etc.) ?

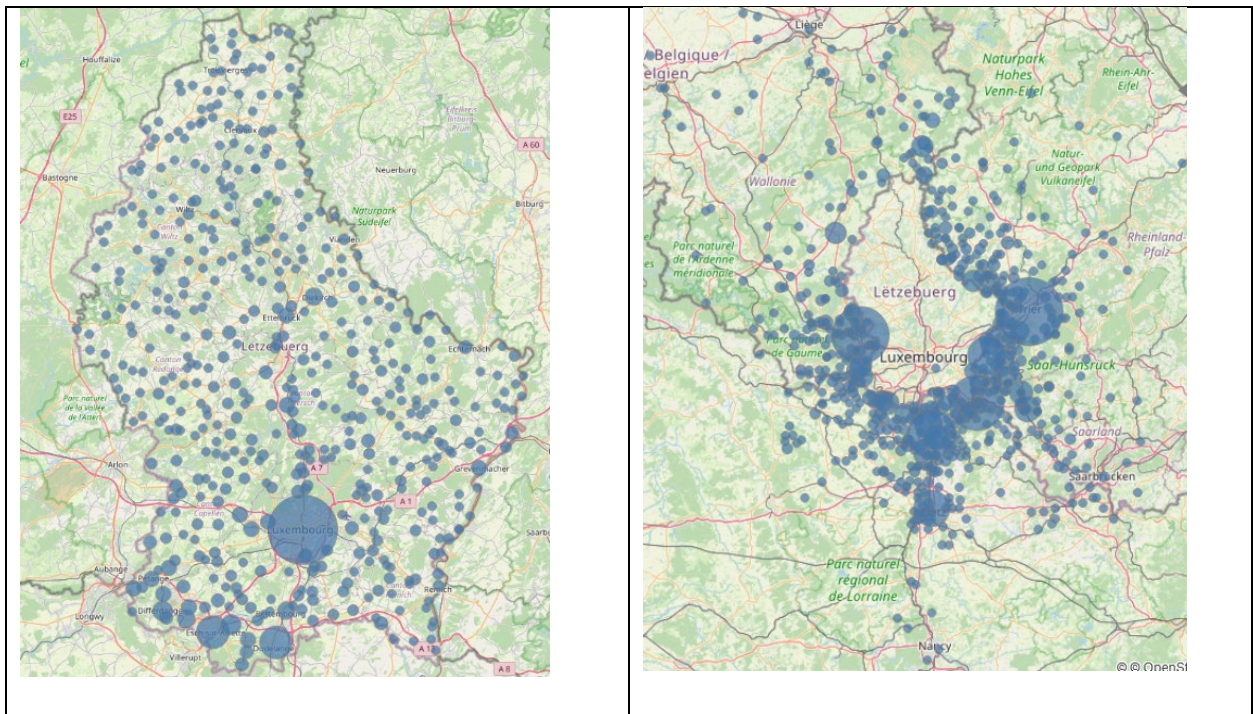
En distinguant les 4 secteurs majeurs, l'évolution entre fin 2015 et fin 2024 est la suivante :





Quelle est la répartition des agents publics selon leur domicile ou résidence habituelle par commune ou canton ?

Les graphiques ci-dessous permettent de visualiser la répartition des agents en fonction de leur domicile.



Quel est le nombre d'agents publics résidant dans les régions frontalières du Luxembourg ?

Le nombre d'agents frontaliers est à l'heure actuelle de 2.924 agents qui se répartissent comme suit :

- Allemagne : 1.223 agents (41,83%)
- France : 1.038 agents (35,5%)
- Belgique : 663 agents (22,67%)

Quelle est la distance moyenne parcourue (aller-retour) entre le lieu de travail et la résidence habituelle de ces agents ?

En prenant Luxembourg-Gare comme référence afin de calculer la distance entre le lieu de travail est le lieu de résidence, la distance moyenne parcourue (« vol d'oiseau ») pour les agents frontaliers est de 122 km (aller-retour).



Combien d'agents publics parcourent une distance journalière (aller-retour) supérieure à 100 km ?

Globalement, 1.277 agents parcourent plus que 100 km (« vol d'oiseau ») aller-retour par jour en prenant les mêmes références.

Combien d'agents publics parcourent une distance journalière (aller-retour) inférieure à 5 km ?

Dans le même contexte, 4.278 agents sont situés en dessous de 5 km (uniquement « aller »).

Combien d'agents publics de la carrière B1 ont pu accéder, ces dernières années, à la carrière A1 ou A2 ?

Entre 2020 et 2024, 219 personnes ont pu accéder au groupe A2 ou A1 via un changement de carrière.

Luxembourg, le 13/06/2025

Le ministre de la Fonction publique

(s.) Serge Wilmes