

CHAMBRE DES DEPUTES

Session ordinaire 2009-2010

MW/PR

Commission des Affaires intérieures, de la Grande Région et de la Police

Procès-verbal de la réunion du 14 avril 2010

ORDRE DU JOUR :

Visite auprès de la Police grand-ducale avec Monsieur le Ministre de l'Intérieur et à la Grande Région

*

Présents : M. Xavier Bettel, Mme Claudia Dall'Agnol, M. Fernand Etgen (en rempl. de M. Paul Helminger), M. Ali Kaes, M. Jean-Pierre Klein, M. Gilles Roth, M. Jean-Paul Schaaf, M. Raymond Weydert

Mme Marianne Weycker, de l'administration parlementaire

Excusés : M. Fernand Diederich, M. Gast Gibéryen, M. Camille Gira, M. Robert Weber

*

Présidence : M. Ali Kaes, Président de la Commission

*

La Commission accompagne le Ministre de l'Intérieur et à la Grande Région en visite auprès de la Police grand-ducale. Monsieur le Ministre rappelle le Programme gouvernemental de 2004, qui a annoncé, notamment, une révision de la loi du 31 mai 1999 portant création d'un corps de police grand-ducale et d'une inspection générale de la police. D'après ce Programme : « Le Gouvernement mettra l'accent sur un concept de police de proximité et procédera à une adaptation des structures organisationnelles de la Police grand-ducale. »

Le Président de la Commission souligne l'utilité particulière de la visite, qui permet aux députés d'avoir une connaissance pratique des sujets traités en commission dans ce contexte.

Les responsables de la Police exposent les objectifs de la réforme et donnent des explications sur l'organisation de la Police, qui compte actuellement un effectif de 1 616 personnes pour le personnel policier et de 210 personnes pour le personnel civil (cf. annexe). Il existe 13 centres d'intervention (principaux et secondaires) et 50 commissariats de proximité. Le nombre des interventions pour l'année 2009 s'élève à 250.000, dont 32 000 affaires de délinquance et 27 000 contrôles routiers. La délinquance a augmenté de 14% par rapport à 2008, tandis que le taux d'élucidation se situe pour cette période à un niveau record de plus de 50%.

Les membres de la Commission visitent le nouveau poste de commandement de la Police de la circonscription de Luxembourg, la centrale de vidéosurveillance « VISUPOL » (vidéosurveillance de la Police), ainsi que le Centre de coopération policière et douanière (CCPD).

Le CCPD, opérant au niveau de la Grande Région, est unique au sein de l'Union européenne (UE) pris comme modèle d'organisation de la sécurité intérieure dans l'UE. Treize services comptant 37 personnes, policiers et douaniers d'Allemagne, de France, de Belgique et de Luxembourg, sont représentés au CCPD. Les missions régulières du Centre sont : - l'évaluation, l'échange et la gestion des informations et l'évaluation périodique commune de la situation transfrontalière ; - la participation à la transmission et la coordination de demandes d'entraide policière et à la préparation de telles demandes ; - la participation à la coordination de mesures d'intervention. Les demandes adressées au CCPD concernent, entre autres, l'identification de véhicule, la vérification de permis de conduire ou d'identité, les antécédents policiers, les mesures concernant les étrangers, l'identification de titulaire de ligne téléphonique (sauf numéros secrets), la vérification de recherche d'adresse, ou encore des mesures de recherche.


Luxembourg, le 30 avril 2010

La Secrétaire,
Marianne Weycker

Le Président,
Ali Kaes

Annexe : La Police Grand-Ducale

La Police Grand-Ducale



Avril 2010

Objectifs de la réforme

le travail de proximité

l'intervention assurée 7 jours sur 7
et 24 heures sur 24 sur tout le territoire

la régionalisation du travail de la police

Effectifs

⇒ Personnel policier	1.616
⇒ Cadre supérieur	62
⇒ Inspecteurs	1370
⇒ Brigadiers	184
⇒ Personnel civil	210
En formation:	139
Cadres supérieurs	5
Volontaires de Police	116
Brigadiers	18

Structures

La Police comprend:

- 1° une Direction Générale
- 2° des Services Centraux
- 3° des Services Régionaux

Organisation générale

Autorités

```

graph TD
    AJ[Autorité Judiciaire] --- PGD[Police Grand-Ducale]
    MIGRE[MIGRE  
Organisation  
Police générale  
Formation  
Moyens techniques  
Personnel] --- PGD
    IG[Inspection Générale] --- PGD
  
```

L' Organisation

```

graph TD
    DG[Directeur Général  
Directeurs Généraux adjoints  
Secrétaire Général]
    RI[Relations Internationales]
    SI[Service psychologique]
    SJ[Service Juridique]
    SC[Service Crimin. & Presses]
    DOME[DOMS]
    DRH[DRH]
    DOP[DOP]
    DBE[DBE]
    DI[DI]
    EP[EP]
    SPJ[SPJ]
    UCPR[UCPR]
    UCFA[UCFA]
    USP[USP]
    UGRM[UGRM]
    Capellen[Capellen]
    Diekirch[Diekirch]
    Esch[Esch]
    G-Mecher[G-Mecher]
    Luxembourg[Luxembourg]
    Mersch[Mersch]

    RI --- DG
    SI --- DG
    SJ --- DG
    SC --- DG
    DOME --- DG
    DG --- DRH
    DG --- DOP
    DG --- DBE
    DG --- DI
    DG --- EP
    DG --- SPJ
    DG --- UCPR
    DG --- UCFA
    DG --- USP
    DG --- UGRM
    EP --- Capellen
    EP --- Diekirch
    EP --- Esch
    EP --- G-Mecher
    EP --- Luxembourg
    EP --- Mersch
  
```

Police

Missions des services centraux

Service de Police Judiciaire
enquêtes judiciaires de grande envergure, internationales et complexes, police technique

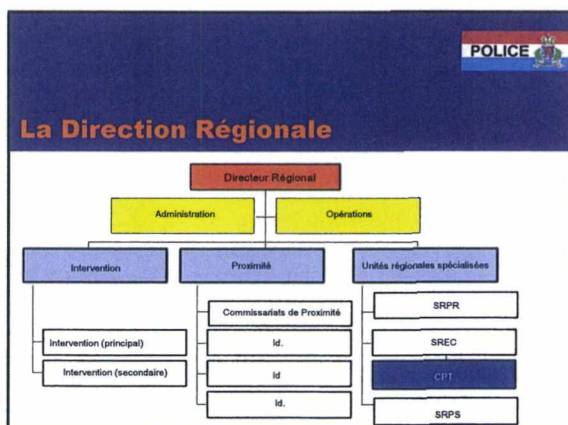
Unité de Garde et de Réserve mobile
Service de garde, réserve mobile, transport de détenus, section K9, support aérien, initiation des jeunes policiers

Unité Spéciale
interventions, arrestations, observations

Unité centrale de Police de Route
police des autoroutes, transports dangereux, contrôles spécifiques

Unité Centrale de Police à l'Aéroport
sécurité, contrôle à l'aéroport, police de l'air

École de Police
formation de base des volontaires de Police (carrière de l'inspecteur), volontaires de l'Armée (carrière du brigadier) et formation continue pour le personnel PGD



Police

Les Centres d'Intervention

13 centres d'intervention répartis sur les 6 régions

- patrouilles préventives
- interventions d'urgence
- rédaction de procès-verbaux

Police

Les Commissariats de Proximité

50 commissariats de proximité

- le contact avec la population
- la recherche du renseignement
- le travail policier sur un plan local

Police

L'année policière 2009

250.000 interventions (dont 32.000 dans la cadre du CP)

patrouilles (véhicule, à pied, canines),
gardes statiques,
encadrement manifestations,
maintien de l'ordre,
escortes,
support aérien / fluvial,
missions USP,
transports détenus,
prestations au service de la Chambre des Députés, du pouvoir judiciaire, du gouvernement et du palais grand-ducal,
missions à l'étranger,
charge administrative (>104.000 pièces) + PVs, rapports etc...
prévention
(....)

L'année policière 2009

La délinquance

6.560 / 100.000 habitants (frontaliers exclus)
> 32.000 affaires → + 14% → + 4.000 affaires, p.r. 2008
= stratégies policières ciblées (1.800 faits pour mendicité, stupéfiants)
= situation socio économique

une criminalité contre les biens (cambriolages, vols ...) (59%)
infractions contre les personnes à un niveau relativement bas (18%)
grande criminalité violente quasi inexistante: 5 homicides, pas de grands braquages armés sur banques, bijouteries ou transports de fonds

taux d'élucidation record >50%

L'année policière 2009

La sécurité routière

> 27.000 contrôles, dont 1/3 préventifs

phénomènes en cause (vitesse, alcool, stupéfiants...)

prévention (théâtre du guignol, jardins de circulation, enseignement secondaire...)

L'année policière 2009

La prévention

cambriolage, vol, violences, stupes, vandalisme, cybercrime, circulation

804 séances stupes,
521 séances violence,
1.620 heures sécurité routière écoles,
86 séances guignol pré-scolaire (5.000 enfants)

Le défi

Le contrat social: la Police, au service du citoyen et de l'État, lutte contre la délinquance, mais ne la génère pas!

> Évolution de la délinquance:

en quantité: criminalité à la hausse, surtout en période de crise économique et de décomposition de la cohésion sociale
qualité: nouveaux phénomènes délinquants, internationalisation, attitudes violentes de plus en plus fréquentes

> Nouvelles réalités socio économiques et démographiques:

> Attentes: Présence policière: proximité et prévention
Moyens technologiques
Concepts policiers

> Exemples: CPI, SRI, spatialisation, call taker, transparence & dialogue = communication interactive