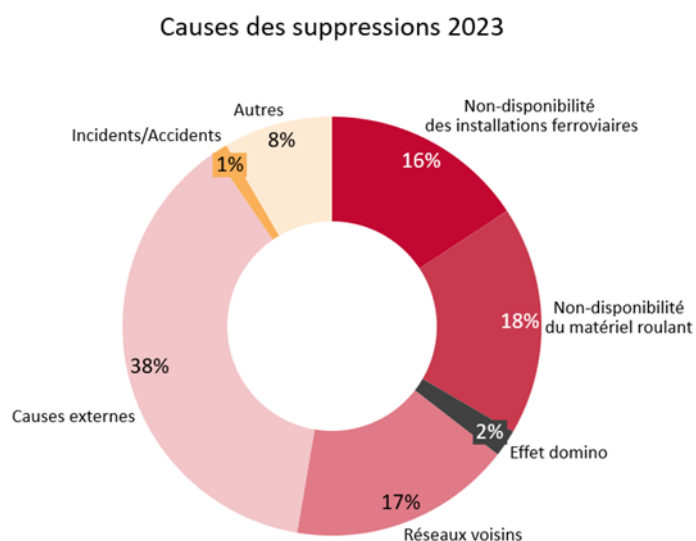




Äntwert vun der Madamm Yuriko Backes, Ministesch fir Mobilitéit an öffentlech Aarbechten, op d'parlamentaresch Fro N° 387 vum 23. Februar 2024 vum Här Deputéierte Marc Goeren iwwer d'Personal vun den CFL

Wéi schonn an der Äntwert op d'parlamentaresch Fro n°165 uginn, waren 2,6% vun den Zuchausfäll am Joer 2023 op Personalgrënn zeréckzeféieren. Déi aner Grënn, firwat d'Zich ausgefall sinn, sinn am folgende Grafik opgeléicht:



Nofollgend e puer Beispiller pro Suppressiouns-Kategorie:

- Non disponibilité des installations ferroviaires
Stéierung vun enger Barriär oder enger Weich, Stéierung vun enger Sécherheetsinstallatioun, Stéierung vun enger Telekommunikatiouns-Installatioun, asw.
- Non-disponibilité du matériel roulant
Technesch Probleemer un enger Maschinn, Panne um Sécherheitssystem ETCS, asw.
- Causes externes
Streik op den Nopeschreseauen, externen Aflëss (all Tëschefall verursacht duerch eng Drëttpersoun), klimatesch Aflëss oder natierlech Ursaachen, asw.
- Incidents/Accidents
Persounenaccidenter, Entgleisungen, Alarm, Signaldepassementer, asw.

- Effet domino
Repercussioune vun Tëschefäll op enger Stréck, déi sech op den Zuchtrafic vun anere Strécken offierwen.
- Réseaux voisins
Repercussioune vun Tëschefäll op engem Nopeschreseau, déi sech op den Zuchtrafic vun eisem Reseau offierwen.
- Autres
Evenementer déi kenger anerer Kategorie konnten zougeuerdent ginn. Heirënner sinn och déi 2,6% u Suppressiounen ze fannen, déi op Personalgrënn zeréckzeféiere waren.

D'Gesamtbelegschaft vum Grupp CFL beleeft sech den 31. Dezember 2023 op 5 126 Employéeën. De Joresduerchschnëtt vum Taux d'absentéisme louch Enn Dezember bei 5,37%, deementspreechend also 0,17% liicht méi héich wéi den nationalen Duerchschnëtt vun 2022, deen sech op 5,20% beleeft.

Zënter de leschten 2 Joer gëtt den Terme « raisons opérationnelles » just nach seelen am Fall vu Verspéidungen oder Zuchausfäll vun den CFL benotzt. An der Tëschenzäit ass d'Kommunikatioun mam Client esou verbessert, datt, souwäit méiglech, méi detailléiert iwwert d'Grënn vun enger Verspéidung oder engem Zuchausfall informéiert gëtt.

Dësen Terme gëtt un sech just nach benotzt z.B. bei enger net ugekënnegter Interventioun vun der Police an engem Zuch (z.B. bei enger Drogekontroll) oder bei verschiddene Retarden déi um Trajet vum Zuch entstane sinn, wou awer d'Ursach net direkt konnt identifizéiert ginn.

D'Entwécklung vun den Transportrelatiounen an hirer Frequenz léisst sech dem Plan national de Mobilité 2035 (PNM 2035) enthuelen. D'CFL ginn dovun aus, dass fir d'Ëmsetzung vun allen Elementer vum PNM2035 circa 35-40% méi rullend Personal am Verglach zu haut noutwendeg sinn.

Lëtzebuerg, den 22. Mäerz 2024

Ministesche fir Mobilitéit an ëffentlech Aarbechten

(s.) Yuriko Backes