



CHAMBRE DES DÉPUTÉS
GRAND-DUCHÉ DE LUXEMBOURG

Session ordinaire 2019-2020

CC/CE

P.V. CULT 04

Commission de la Culture

Procès-verbal de la réunion du 30 janvier 2020

Ordre du jour :

1. Approbation du projet de procès-verbal de la réunion du 16 janvier 2020
2. 7449 Débat d'orientation sur le plan de développement culturel « KEP 1.0 »
- Rapporteur : Madame Djuna Bernard

- Volet Subsidies et « Arts Council »
3. Divers

*

Présents : Mme Semiray Ahmedova, M. André Bauler, M. Marc Baum, Mme Djuna Bernard, M. Franz Fayot, M. Fernand Kartheiser, Mme Octavie Modert, Mme Lydia Mutsch, Mme Lydie Polfer

Mme Diane Adehm remplaçant M. Claude Wiseler
Mme Nancy Arendt épouse Kemp remplaçant Mme Viviane Reding

Mme Sam Tanson, Ministre de la Culture

M. Jo Kox, du Ministère de la Culture
Mme Catherine Decker, du Ministère de la Culture

Mme Carole Closener, de l'Administration parlementaire

Mme Nadine Besch, attachée parlementaire du groupe politique déi gréng

Excusés : Mme Josée Lorsché, M. Georges Mischo, Mme Viviane Reding, M. Marc Spautz, M. Claude Wiseler

M. Sven Clement, observateur délégué

*

Présidence : Mme Djuna Bernard, Présidente de la Commission

*

1. **Approbation du projet de procès-verbal de la réunion du 16 janvier 2020**

Le projet de procès-verbal de la réunion du 16 janvier 2020 est approuvé.

2. 7449 Débat d'orientation sur le plan de développement culturel « KEP 1.0 »

Mme la Ministre rappelle que l'idée de créer un instrument pour la création artistique et culturelle de type « Arts Council », comme il en existe dans de nombreux pays, est discutée depuis de nombreuses années au Luxembourg.

Dans sa version finale, le plan de développement culturel 2018-2028 (ci-après « KEP ») prévoit dans sa recommandation 60 la création d'un fonds culturel pour la création artistique et culturelle de type « Arts Council » afin de regrouper les initiatives de soutien actuellement menées par de multiples institutions culturelles.

Par ailleurs, l'accord de coalition adopté fin 2018 a retenu que « la mise en œuvre d'un instrument performant pour la promotion des arts et de la culture sera étudiée ».

Ce type d'instrument existe déjà dans certains secteurs. Il convient de mentionner en particulier « Music :LX » qui vient de fêter ses dix ans. L'initiative plus récente « Reading Luxembourg » a pour objectif la promotion du livre et de la littérature luxembourgeoise à l'étranger.

Depuis un certain nombre d'années, le Luxembourg est représenté dans de nombreuses manifestations à l'étranger, telles que la Biennale de Venise, le Festival OFF d'Avignon, les rencontres photographiques d'Arles, ou encore « De Mains De Maîtres ». Une des missions du futur « Arts Council » sera de soutenir et de coordonner la présence de la culture luxembourgeoise dans ces grands événements internationaux.

En mars 2019, le Ministère de la Culture a organisé un atelier participatif à « Neimënster » avec pour thématiques la politique de subventionnement et l'Arts Council. A la suite de cet atelier, des représentants des fédérations des différents secteurs concernés ont été nommés au sein d'un comité de pilotage avec pour mission d'entreprendre tous les travaux nécessaires en vue de la mise en place d'un « Arts Council ». Le comité de pilotage s'est réuni régulièrement depuis avril 2019 et a contribué de manière active à l'élaboration d'un état des lieux de la promotion internationale de nos artistes.

Les résultats préliminaires des analyses menées par le comité de pilotage seront présentés lors des prochaines assises culturelles le vendredi 3 juillet 2020 et permettront de guider les travaux du futur conseil national des arts.

L'« Arts Council », dont la dénomination exacte n'a pas encore été arrêtée, sera créé sous forme d'un établissement public, afin de lui garantir une certaine autonomie et une assise institutionnelle.

Les décisions quant aux aides à allouer seront prises collectivement par des comités de sélection, composés d'experts et de personnalités des différents domaines artistiques. Un code de déontologie est en cours d'élaboration afin d'éviter toutes formes de conflits d'intérêts.

Le futur « Arts Council » sera chargé de mettre en œuvre des actions de structuration (promotion à l'échelle européenne/internationale, formation, etc.) et de soutien financier (subsidés, bourses, aide à la création, aide à la diffusion, etc.).

Par ailleurs, il aura pour mission d'assurer la diffusion internationale afin de promouvoir la culture et les artistes à l'étranger.

Son champ d'action couvrira les secteurs suivants :

- Architecture, design, métiers d'art
- Musique
- Spectacle vivant (danse, théâtre, arts de la rue et cirque)
- Littérature
- Arts visuels et audiovisuels (arts plastiques, photographie, vidéo)
- Arts multimédias et arts numériques

Mme la Ministre précise finalement que chaque domaine artistique conservera son autonomie pour tenir compte de ses spécificités tout en étant encadré au sein d'un établissement unique.

La réunion se poursuit par une présentation « PowerPoint » (reprise en annexe), commentée par M. Jo Kox, qui énonce les objectifs, les missions et le champ d'action du futur « Arts Council ». Le document dresse également un état des lieux des aides par domaine artistique.

Echange de vues

De l'échange de vues subséquent, il y a lieu de retenir les éléments suivants :

- Au niveau du partage des attributions entre l' « Arts Council » et le Ministère de la Culture, il n'y a pas de double emploi , dans la mesure où l' « Arts Council » sera davantage tourné vers la promotion et l'accompagnement des artistes à l'étranger, alors que le Ministère aura une mission plus large au niveau national, qui est celle de garantir la diversité de l'expression artistique et la présence dans les régions. Par ailleurs, il restera compétent pour les conventions et les subsides pour des projets à dimension plus nationale.
- En ce qui concerne l'avenir du FOCUNA, il est vraisemblable qu'une partie de ses attributions seront transférées à l'« Arts Council ». L'existence du FOCUNA n'est pas pour autant remise en cause, car il continuera à remplir sa mission en matière de réception, gestion et emploi des dons en nature et en espèces, et en matière d'agrément. Il est probable que la dotation annuelle de 600.000 euros, perçue de l'Oeuvre, soit transférée au future « Arts Council ».
- A ce stade, il n'y a pas d'indication précise sur le calendrier de la mise en place de l'« Arts Council ». Une des premières étapes est la rédaction de l'avant-projet de loi. Quant au budget de l'a.s.b.l. de préfiguration, il sera augmenté progressivement.
- Le Ministère de la Culture poursuit ses efforts pour renforcer les résidences pour artistes. Ainsi, il privilégie les partenariats avec des institutions spécialisées dans les résidences et qui font un réel travail d'accompagnement des artistes (par exemple, par le biais de l'association des artistes à des expositions ou des représentations). Si la majorité des résidences concerne actuellement les arts plastiques, il est important d'en offrir à tous les secteurs artistiques.
- Au niveau national, il est prévu d'élaborer un programme de résidences basées à « Neimënster ». Un partenariat avec la communauté Wallonie-Bruxelles vise à mettre en oeuvre des résidences « croisées » grâce auxquelles des artistes luxembourgeois

pourront bénéficier de résidences en Belgique. « Neimënster » aura un budget d'investissement spécial afin d'actualiser les studios et les ateliers.

Par ailleurs, un local aménagé à Vianden est destiné à accueillir une résidence pour un écrivain.

- Dans la composition du comité de pilotage, il a été veillé à ce que tous les secteurs artistiques soient représentés.

En ce qui concerne les comités de sélection de l'« Arts Council », il est prévu de se baser sur la pratique actuelle du FOCUNA, où chaque résidence ou bourse a son propre jury, composé de spécialistes du secteur artistique concerné. Les mandats des membres des jurys auront une durée limitée, renouvelable une fois. De cette façon, le renouvellement régulier et l'impartialité des comités de sélection seront assurés.

3. Divers

Mme la Ministre approuve la proposition de Mme Octavie Modert d'inviter à une prochaine réunion les responsables de « Music :LX » et propose d'y associer « Reading Luxembourg ».

A la demande de Mme Octavie Modert, la réunion convoquée le 27 février 2020 est reportée au 26 mars 2020.

Luxembourg, le 30 janvier 2020

La Secrétaire-administrateur,
Carole Closener

La Présidente de la Commission de la Culture,
Djuna Bernard

Annexe : Présentation « PowerPoint »

2028 Kulturentwécklungsplang 2018-2028

KEP 1.0

Recommandations n° 38 & 60 : mise en place d'une agence de soutien et de promotion culturelle de type « Arts Council »

1. Objectifs
2. Comité de pilotage
3. Missions
4. Périmètre des missions du Ministère de la Culture en matière de subventionnement
5. Périmètre des missions de l' « Arts Council »
6. État des lieux par domaine artistique

CHAMBRE DES DÉPUTÉS
Commission de la Culture

Jeudi, 30 janvier 2020



LE GOUVERNEMENT
DU GRAND-DUCHÉ DE LUXEMBOURG
Ministère de la Culture

1. Objectifs

Constat : De nombreux acteurs (ministère de la Culture, ministère des Affaires étrangères et européennes, Fonds culturel national, music:LX, Film Fund Luxembourg, Trois C-L, Lëtzt' Arles, Edward Steichen Award, fédérations, réseaux nationaux et associations professionnelles et sectorielles, etc.) sont actuellement impliqués dans l'action culturelle internationale, sans que leurs compétences ne soient délimitées les unes par rapport aux autres. Ceci rend **une démarche coordonnée très difficile**. En résulte un **éparpillement des efforts** et soutiens, tout comme **un manque de visibilité** pour les artistes, les partenaires institutionnels et les partenaires internationaux.

Les recommandations du KEP 1.0.

N° 6 : Établir un état des lieux précis et complet du secteur artistique et culturel luxembourgeois

N° 15 : Redéfinir la politique du subventionnement assurée par le Ministère de la Culture en charge de l'animation et de la structuration de la vie culturelle

N° 56 : Réaliser un état des lieux de la politique culturelle internationale

N° 57 : Valoriser la culture en tant qu'instrument de la diplomatie et des relations internationales

N° 58 : Élaborer un plan stratégique pour l'action culturelle internationale

N° 60 : Créer un Fonds pour la création artistique et culturelle de type « Arts Council »

Résultats attendus : meilleure gouvernance ; meilleure efficacité budgétaire ; transparence et précision des critères d'attribution ; simplification administrative pour les bénéficiaires, amélioration de la visibilité des acteurs culturels ; plus grande professionnalisation du secteur ; fédération des synergies entre les acteurs culturels, flexibilité et démarche proactive afin de répondre à des nécessités ad hoc ; centre d'expertise pour chaque secteur culturel ; meilleure visibilité et positionnement des artistes et institutions luxembourgeoise sur le marché international ; accroissement de la qualité des produits et services ; création de plateformes ; mutualisation des fonds existants : mutualisation des efforts de communication, de diffusion et de promotion.

2. Comité de pilotage

En date du 5 avril 2019, il a été nommé un comité de pilotage en vue de la création d'une agence de soutien et de promotion culturelle de type « Arts Council » et qui a notamment les charges suivantes :

- sur base des études réalisées, d'ébaucher le concept de l'agence de soutien et de promotion,
- de discuter et négocier la mise au point du concept avec les partenaires concernés,
- de conseiller la rédaction de l'avant-projet de loi relatif à l'établissement public.

Les membres du comité de pilotage sont :

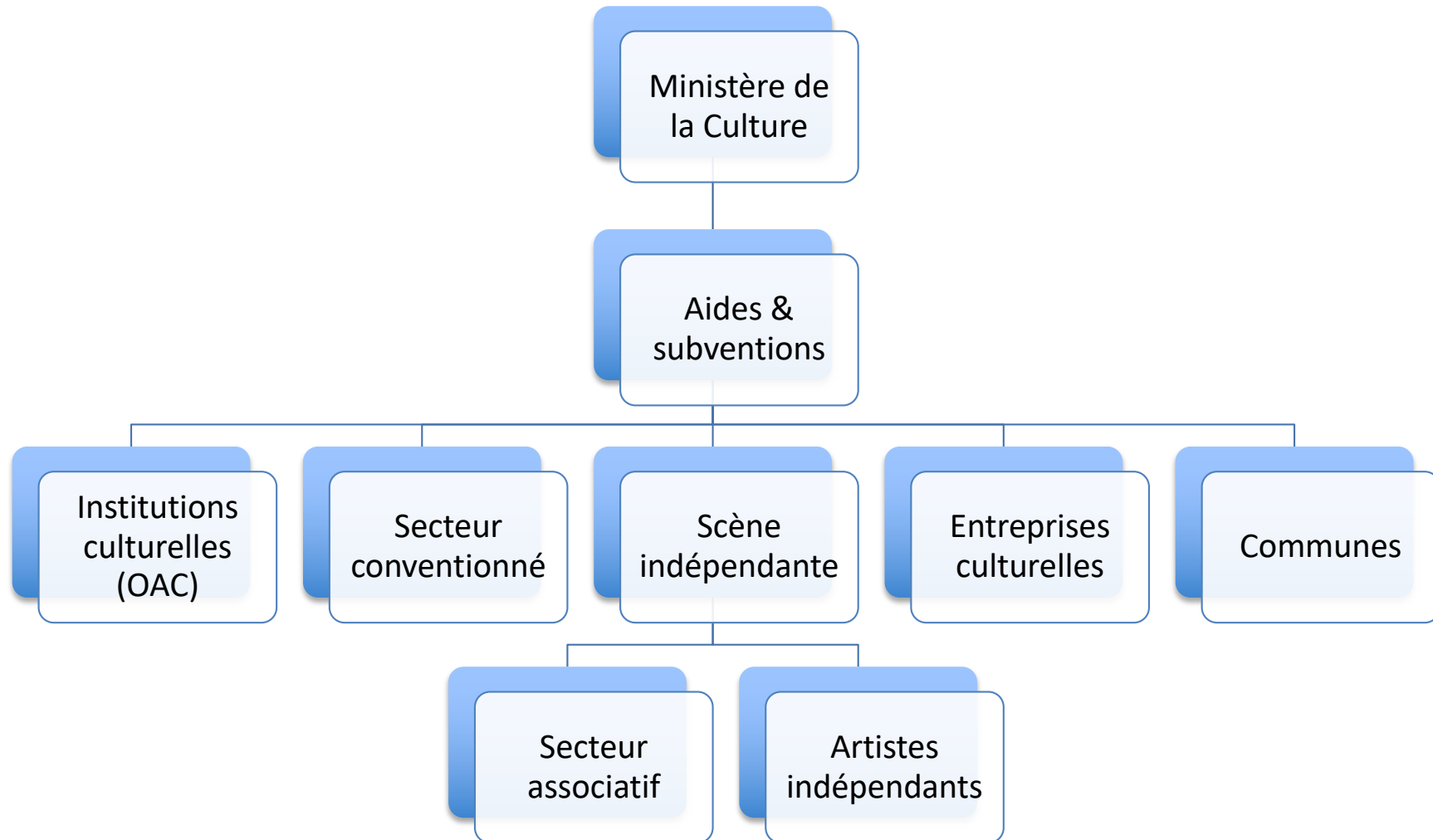
1. M. Bernard Baumgarten, TROIS C-L
2. Mme Stéphanie Baustert – Music Management
3. Mme Catherine Decker - Ministère de la Culture
4. M. Ian De Toffoli - Lëtzebuenger Bicheréditeuren a.s.b.l.
5. M. Luc Eicher - Ministère de la Culture
6. Mme Susanne Jaspers – auteure, éditrice
7. M. Jo Kox - Ministère de la Culture, Premier Conseiller de gouvernement
8. Mme Sophie Langevin, Association des Acteurs de Théâtre et des Films a.s.b.l.
9. Mme Anna Loporcaro - Mudam Luxembourg, Design City
10. M. John Rech, Réseau Luxembourgeois des Centres Culturels Régionaux Décentralisés a.s.b.l.
11. M. Marc Rettel - Creative Europe, Reading Luxembourg
12. Mme Andrea Rumpf, Luxembourg Centre for Architecture
13. Mme Nathalie Ronvaux – auteure
14. M. Giovanni Trono - music :LX
15. M. Luc Schadeck - Ministère de la Culture
16. Mme Stilbé Schroeder - Casino Luxembourg, Biennale de Venise
17. Mme Jil Spaus - Fonds culturel national
18. M. Nicolas Steil, Fédération luxembourgeoise des arts de la scène a.s.b.l.
19. M. Roby Steinmetzer, Fédération Luxembourgeoise des Auteurs et Compositeurs a.s.b.l.
20. Mme Trixi Weis, Association des Artistes Plasticiens du Luxembourg a.s.b.l.
21. Mme Peggy Wurth, Association Luxembourgeoise des Professionnels du Spectacle vivant a.s.b.l.
22. Mme Barbara Zeches – Ministère de la Culture

Réunions : 24 avril, 15 mai, 12 juin, 4 juillet, 16 septembre, 14 octobre, 11 novembre, 16 décembre 2019 et 27 Janvier 2020

3. Les missions d'un « Arts Council »

- mettre en œuvre la politique de soutien à la culture du Gouvernement ;
- promouvoir le développement du secteur de la culture, notamment par le biais de commandes, de subventions, d'aides financières, de subsides, de bourses et de récompenses ;
- favoriser le rayonnement et la promotion des créations artistiques au Grand-Duché de Luxembourg ;
- mettre en œuvre la diffusion des créations artistiques à l'étranger ;
- encourager et soutenir la création artistique ;
- promouvoir la création artistique et culturelle dans une coordination avec des organismes et réseaux internationaux ;
- encourager la relève avec des mesures spécifiquement adoptées : résidences d'artistes, coaching, promotion ciblée, présentations publiques, plateformes, etc. ;
- soutenir la présence de la culture luxembourgeoise dans les grands événements internationaux tels que festivals et foires ;
- assister le ministre de tutelle dans la définition des objectifs et dans l'exécution de la politique de soutien à la culture ;
- garantir un accès d'information en matière de soutien financier, d'information sur des aides à la mobilité et d'autres opportunités proposées par des organismes non nationaux et/ou supranationaux.

4. Périmètre des missions du Ministère en matière de subventionnement



5. Périmètre des missions du l'« Arts Council »



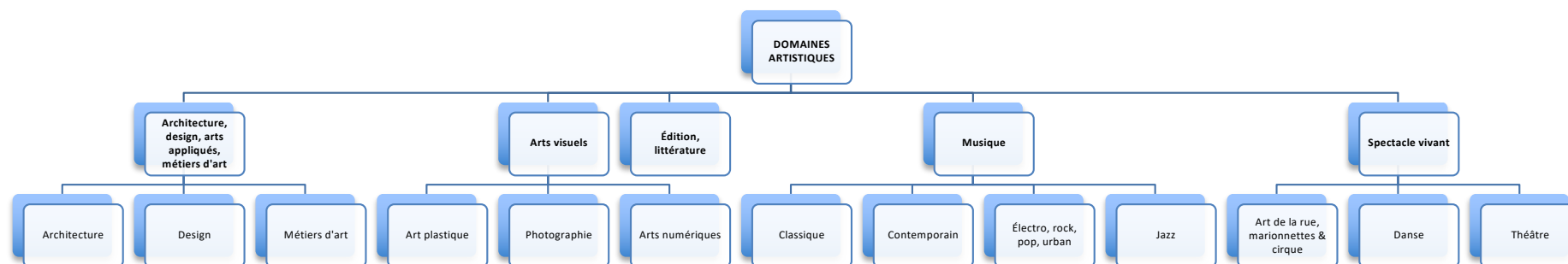
Ministère de la Culture

- Demandeurs/bénéficiaires : institutions, associations, artistes, entreprises culturelles, communes
- Formes de subventionnement : dotation, convention, subvention récurrente, aide ponctuelle
- Objectifs : promouvoir la diversité des expressions culturelles, approfondir la décentralisation culturelle, favoriser l'accès à la culture, ...
- Diplomatie culturelle : accords culturels, accords de coopération, UNESCO, Conseil de l'Europe, Union Européenne, Grande-Région, Francophonie, etc.
- Territorialité des projets : Luxembourg (prioritairement), l'étranger
- Critères de sélection : demandes émanant du porteur de projet, commission d'experts

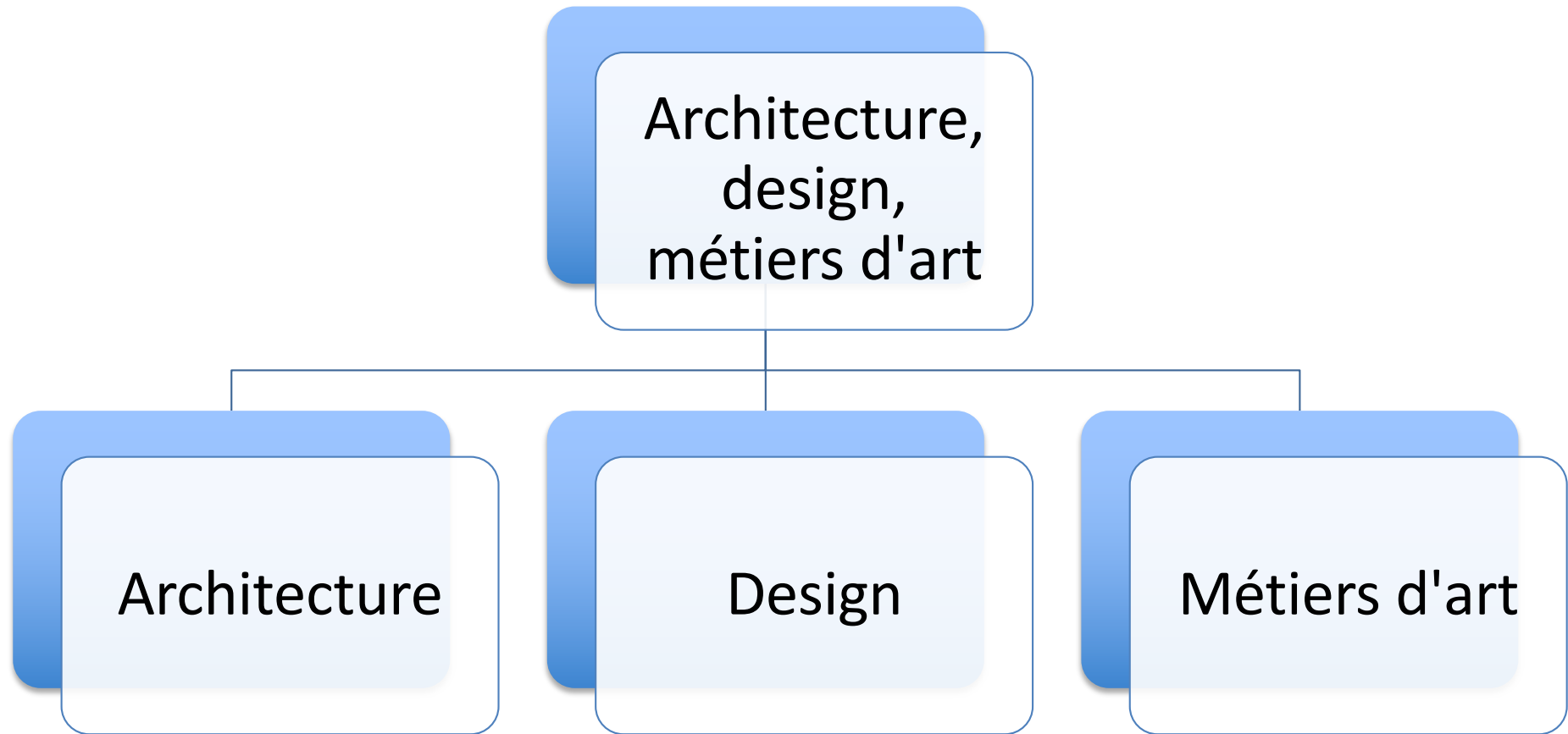
Arts Council

- Demandeurs/bénéficiaires : institutions, associations, artistes, entreprises culturelles
- Formes de subventionnement : subventions, bourse, résidence d'artiste
- Objectifs : promouvoir l'excellence, favoriser la mobilité internationale, accompagner la diffusion internationale, favoriser les rencontres
- Développement de carrière d'artistes à l'international
- Territorialité des projets : l'étranger (prioritairement), Luxembourg
- Critères de sélection : demandes émanant du porteur de projet, appels à projet, appels à candidature, jury d'experts

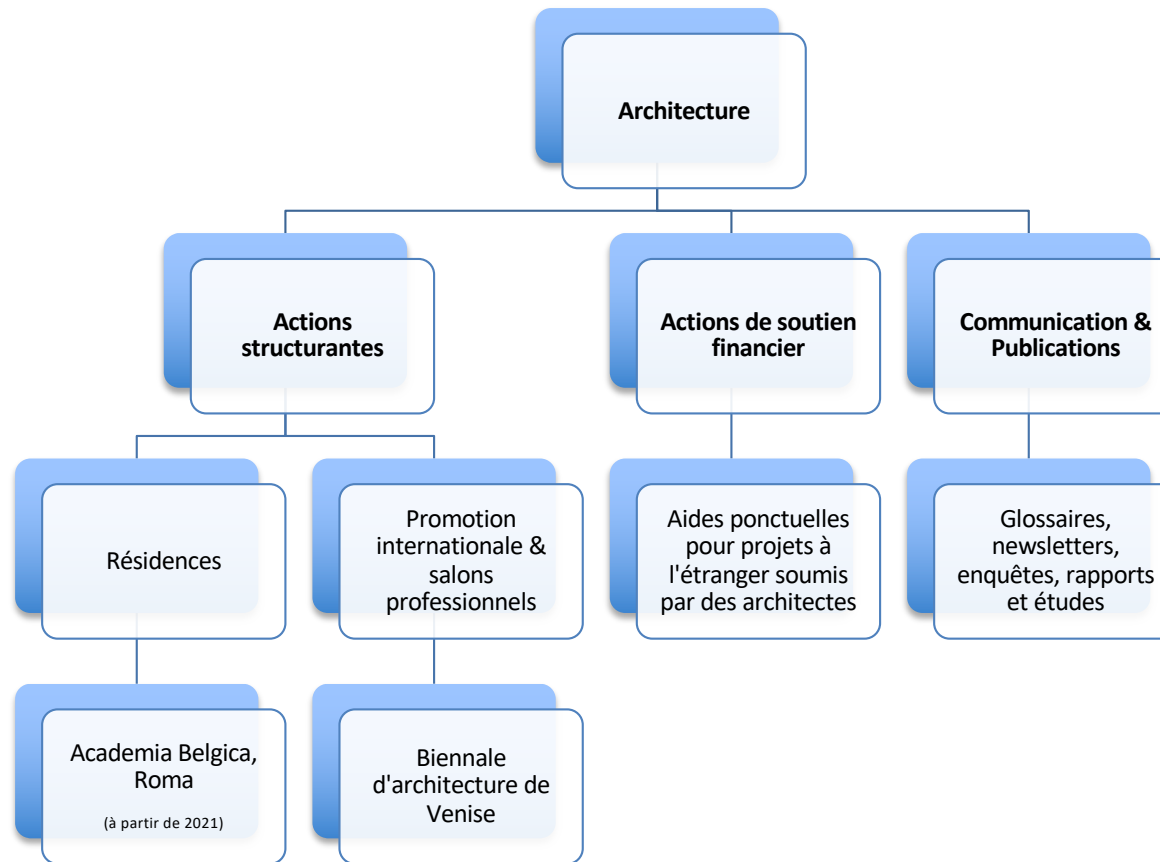
5. État des lieux par domaine artistique



Architecture, design, métiers d'art



Architecture



À l'étranger – Architecture

Belgique

Wallonie Bruxelles Architectures - <https://www.wbarchitectures.be>

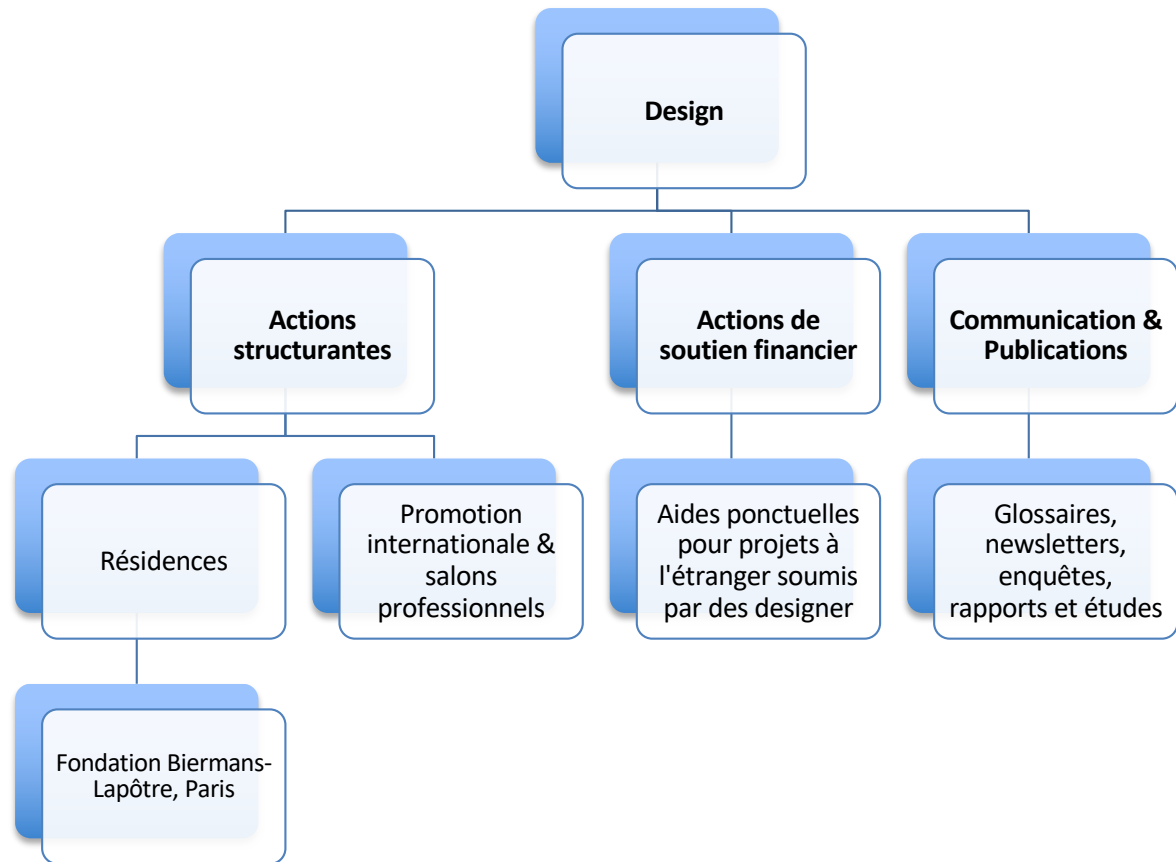
Grande-Bretagne

The British Council's Architecture Design Fashion - <https://design.britishcouncil.org>

Irlande

The Irish Arts Council - <http://www.artscouncil.ie/Arts-in-Ireland/Architecture/>

Design



Aides ponctuelles – Design

Designer

Aide à la mobilité pour *designer*

Aide à la diffusion d'expositions, d'œuvres et de programmes

Aide à la résidence de recherche et d'expérimentation

Professionnels du secteur

Aide à la mobilité pour professionnels du secteur

Aide à la mobilité pour professionnels étrangers dans le repérage de la scène du design luxembourgeois

Aide à la mobilité internationale pour professionnels des médias luxembourgeois

À l'étranger – Design

Autriche

Creative Industries Sytria- <https://www.cis.at/projekte/design-transfer/>

Belgique

Wallonie Bruxelles Design Mode - <https://wbdm.be/mission.htm?lng=fr>

Belgium is Design - <http://www.belgiumisdesign.be/about/#about>

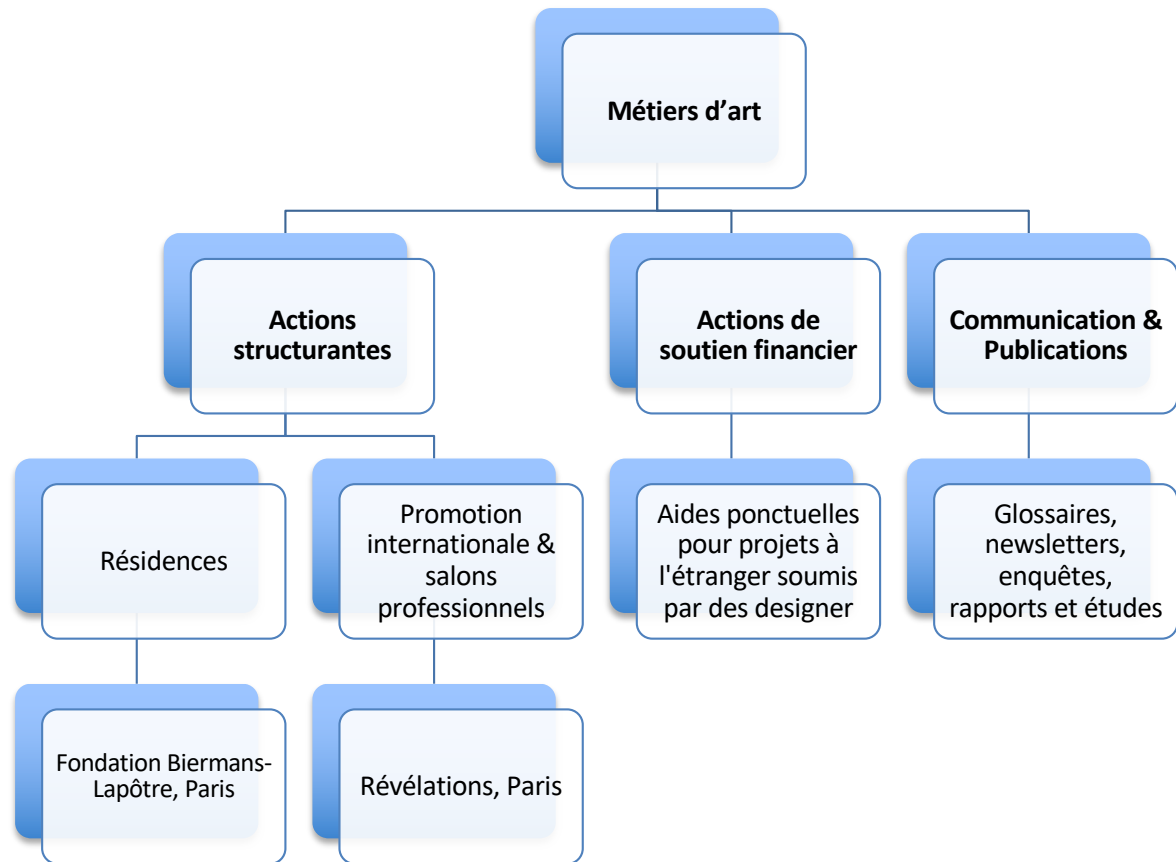
France

Le French Design - <https://www.lefrenchdesign.org>

Grande-Bretagne

The British Council's Architecture Design Fashion - <https://design.britishcouncil.org>

Métiers d'art



Aides ponctuelles – Métiers d'art

Artisans d'art

Aide à la mobilité pour artisans d'art *

Aide à la diffusion d'expositions, d'œuvres et de programmes *

Aide à l'édition et à la publication *

Aide à la résidence de recherche et d'expérimentation *

Professionnels du secteur

Aide à la mobilité pour professionnels du secteur *

Aide à la mobilité pour professionnels étrangers dans le repérage de la scène de l'artisanat d'art luxembourgeois *

Aide à la mobilité internationale pour professionnels des médias luxembourgeois *

À l'étranger – Métiers d'art

France

Creative Industries Sytria- <https://www.cis.at/projekte/design-transfer/>

Belgique

Wallonie Bruxelles Design Mode - <https://wbdm.be/mission.htm?lng=fr>

Belgium is Design - <http://www.belgiumisdesign.be/about/#about>

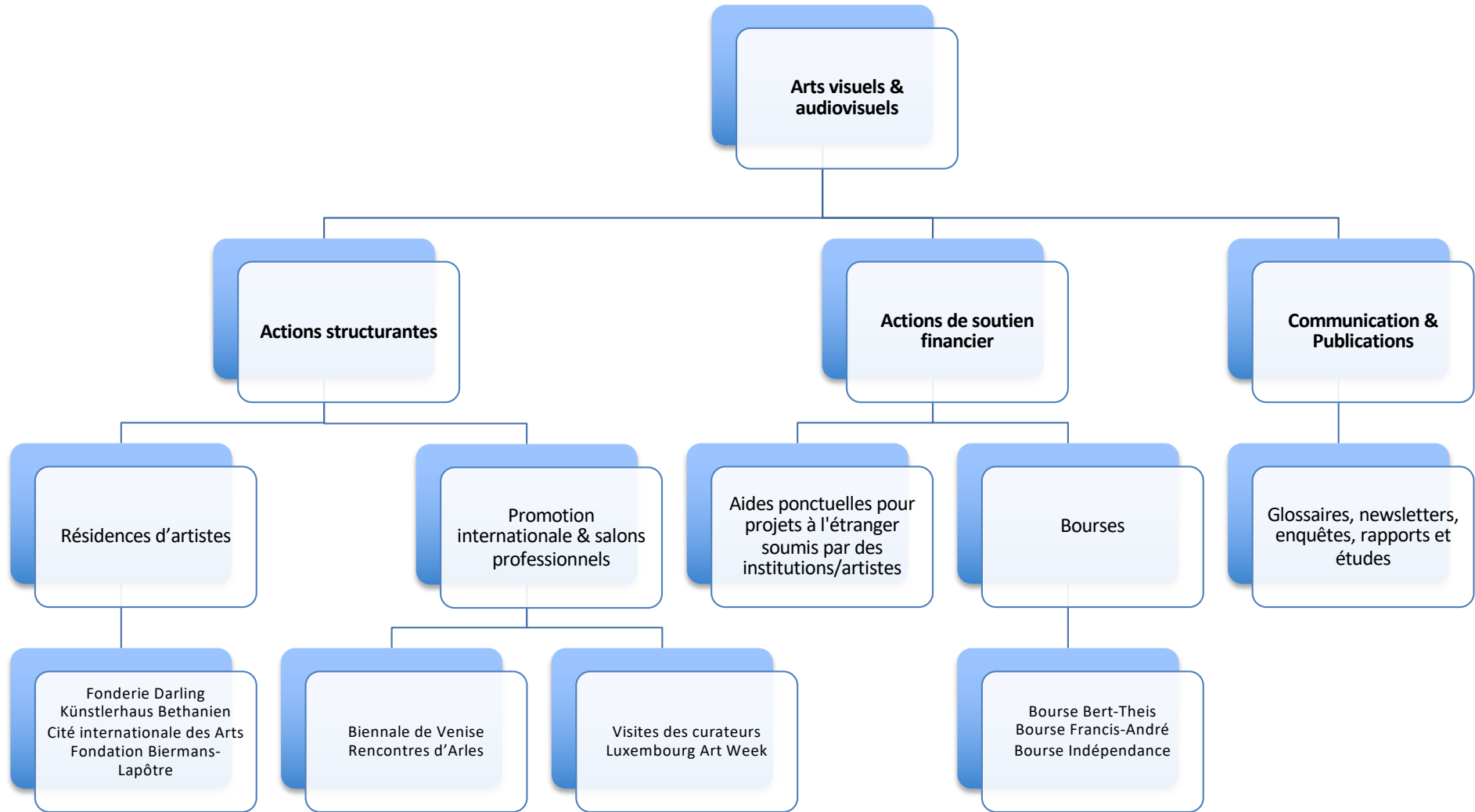
France

Le French Design - <https://www.lefrenchdesign.org>

Grande-Bretagne

The British Council's Architecture Design Fashion - <https://design.britishcouncil.org>

Arts visuels & audiovisuels



Aides ponctuelles – Arts visuels

Artistes

Aide à la mobilité pour artistes

Aide à la résidence de recherche, d'expérimentation ou de création

Professionnels du secteur

Aide à la mobilité pour professionnels du secteur

Aide à la mobilité pour professionnels étrangers dans le repérage de la scène artistique luxembourgeoise

Aide à la mobilité internationale pour professionnels des médias luxembourgeois

Musées et centres d'art

Aide à la diffusion internationale d'œuvres

Galleries d'art

Soutien pour une participation à une foire à l'étranger

Calendrier de l'année – Arts visuels

| JANVIER | FÉVRIER | MARS | AVRIL | MAI | JUIN | JUILLET | AOÛT | SEPTEMBRE | OCTOBRE | NOVEMBRE | DÉCEMBRE |
|---------|---------|------|-------|--------------------|------|---------|------|-----------|--------------------|---------------------|----------|
| | | | | Biennale de Venise | | | | | Visite curatoriale | Luxembourg Art Week | |

Appel résidences d'artistes – Arts visuels

| JANVIER | FÉVRIER | MARS | AVRIL | MAI | JUIN | JUILLET | AOÛT | SEPTEMBRE | OCTOBRE | NOVEMBRE | DÉCEMBRE |
|---------|------------------|------------------------|-----------------------------|-----|------|---------------------------|------|-----------|---------|----------|----------|
| | Fonderie Darling | Künstlerhaus Bethanien | Cité international des Arts | | | Fondation Biermans-Lapôte | | | | | |

Résidence de recherche ou de création au Künstlerhaus Bethanien, Berlin : Appel à candidatures ouvert aux artistes plasticiens de nationalité luxembourgeoise ou résidant au Luxembourg, parlant anglais ou allemand, étant engagés dans une pratique professionnelle (justifier de travaux antérieurs et d'un parcours professionnel significatif et étant disponible pour une période de résidence de **6 mois**. Le Künstlerhaus Bethanien est un centre culturel international à Berlin, installé dans les anciens ateliers et bureaux de la « Lichtfabrik » dans le quartier entre Kreuzberg et Neukölln.

Résidence de recherche ou de création à la Fonderie Darling, Montréal : Appel à candidatures ouvert aux artistes plasticiens de nationalité luxembourgeoise ou résidant au Luxembourg, sans limite d'âge, pouvant attester d'un parcours professionnel significatif et étant disponible pour une période de résidence de **3 mois**. La Fonderie Darling est un centre d'arts visuels implanté à l'ouest du vieux Montréal, dont les espaces d'une qualité architecturale exceptionnelle sont dédiés à la recherche, à la création, à la production et à la diffusion des artistes émergents. En dehors du temps consacré à la recherche et à la création, l'artiste sera amené à présenter son travail au public, à mener des rencontres, à sensibiliser et à impliquer le public de la Fonderie Darling dans le processus de création.

Résidence de recherche ou de création à la Cité internationale des Arts, Paris : Appel à candidatures ouvert aux artistes, toutes disciplines confondues, de nationalité luxembourgeoise ou résidant au Luxembourg, de moins de 40 ans, pouvant attester d'un parcours professionnel et étant disponible pour une période de résidence de **3 mois**. La Cité internationale des arts, fondation reconnue d'utilité publique, a pour mission d'accueillir en résidence à Paris des artistes professionnels étrangers et français. Plus d'un millier d'artistes, originaires d'une centaine de pays différents et de toutes disciplines (arts visuels, musique, arts de la scène), ainsi que des commissaires d'exposition, historiens d'arts, écrivains et penseurs, séjournent chaque année dans 326 ateliers-logements, répartis sur deux sites (quartiers du Marais et de Montmartre).

Résidence de recherche ou de création à la Fondation Biermans-Lapôte, Paris : Appel à candidatures ouvert aux artistes, toutes disciplines confondues, de nationalité luxembourgeoise ou résidant au Luxembourg, de moins de 40 ans, pouvant attester d'un parcours professionnel et étant disponible pour une période de résidence de **2 mois**. La Fondation Biermans-Lapôte, Maison des Étudiants belges et luxembourgeois à la Cité Internationale Universitaire de Paris, héberge chaque année depuis 1926 plus de 500 étudiants, chercheurs et professeurs venus de tous les horizons. En dehors du temps consacré à la recherche et à la création, l'artiste sera amené à présenter son travail au public, à mener des rencontres, à sensibiliser et à impliquer la communauté universitaire dans le processus de création.

Appel bourses – Arts visuels

| JANVIER | FÉVRIER | MARS | AVRIL | MAI | JUIN | JUILLET | AOÛT | SEPTEMBRE | OCTOBRE | NOVEMBRE | DÉCEMBRE |
|----------------------|---------|------|-------|-----|-------------------|---------|------|---------------------|---------|----------|----------|
| Bourse Francis-André | | | | | Bourse Bert-Theis | | | Bourse Indépendance | | | |

Bourse Francis-André : Le Fonds culturel national, en collaboration avec des mécènes privés, offre une bourse d'aide à la production à un artiste ou collectif d'artistes dans le domaine des arts visuels. Le principal objectif est d'accompagner le processus de création d'une œuvre novatrice dans le domaine des arts visuels. La bourse est attribuée sur base d'un appel à projets à tous les artistes ou collectifs d'artistes de nationalité luxembourgeoise ou résidant au Luxembourg, sans critère d'âge, pouvant attester d'un parcours professionnel de cinq ans au moins. La bourse vise à accompagner la production d'une œuvre novatrice permettant aux artistes de réaliser des projets qui favorisent l'évolution de leur démarche artistique, de préférence en lien directe avec une exposition monographique prévue dans une institution publique ou galerie d'art dans les 2 ans qui suivent. **Bourse annuelle, dotation : 10.000 EUR.**

Bourse Indépendance : La Banque Internationale à Luxembourg et la Fondation Indépendance, en partenariat avec le Fonds culturel national, offrent une bourse d'aide à la production et de diffusion aux artistes en arts numériques. Le principal objectif est d'accompagner le processus de création d'une œuvre novatrice dans le domaine des arts numériques et des nouvelles technologies et de sa diffusion dans la Galerie Indépendance. La bourse est attribuée sur base d'un appel à projet à tous les artistes de nationalité luxembourgeoise ou résidant au Luxembourg, pouvant attester d'un parcours professionnel d'au moins trois ans dans une discipline utilisant de façon significative les technologies numériques et les nouveaux médias. Est considéré comme projet toute création innovante associant des médias différents (données, images animées ou non, son, textes, vidéos, mapping, 3D, etc.) grâce à des processus informatiques et des technologies numériques. La bourse vise à accompagner la production du projet qui fera l'objet d'une exposition personnelle dans la Galerie Indépendance aux mois de novembre/décembre 2021 (dates approximatives) et d'une publication sous forme d'un livre numérique. Le projet doit tenir compte des possibilités techniques et logistiques de la Galerie Indépendance située au 69, route d'Esch au siège social de la Banque Internationale à Luxembourg. **Bourse biannuelle, dotation : 20.000 EUR.**

Bourse Bert-Theis : Le Fonds culturel national, en collaboration avec un mécène privé, offre une bourse d'aide à la production à un artiste ou collectif d'artistes dans le domaine des arts visuels. Le principal objectif est d'accompagner le processus de création d'une œuvre ayant une dimension collective et orientée vers un engagement politique et/ou social dans le domaine des arts visuels. Le nom de la bourse est un hommage à l'artiste activiste luxembourgeois Bert Theis (1952-2016). La bourse est attribuée sur base d'un appel à projets à tous les artistes ou collectifs d'artistes de nationalité luxembourgeoise ou résidant au Luxembourg, sans critère d'âge, pouvant attester d'un parcours professionnel de cinq ans au moins et ayant déjà fait l'objet d'une exposition monographique dans une institution ou galerie d'art. La bourse vise à accompagner la réalisation d'un projet ou d'une œuvre à caractère engagé et collectif (multidisciplinarité, recherche, ouverture sur des communautés, etc.) permettant aux artistes de réaliser des projets qui favorisent l'évolution de leur démarche artistique, de préférence en lien avec une exposition prévue dans une institution ou galerie d'art. **Bourse biannuelle, dotation : 25.000 EUR.**

À l'étranger – Arts visuels

Allemagne

Kulturstiftung des Bundes - https://www.kulturstiftung-des-bundes.de/de/projekte/buehne_und_bewegung/detail/doppelpass_fonds_fuer_kooperationen_im_theater.html
Ifa-Institut für Auslandbeziehungen - <https://www.ifa.de/foerderung/kuenstlerkontakte/>

Autriche

Bundeskanzleramt Kunst/Kulture - <https://www.kunstkultur.bka.gv.at/abteilung-ii-2-foerderungen>

Belgique

Fédération Wallonie-Bruxelles - <http://www.creationartistique.cfwb.be/index.php?id=7927>
Flanders Kunsten en Erfgoed - <http://www.kunstenenerfgoed.be/en>

Canada

Conseil des Arts et des Lettres Québec - <https://www.calq.gouv.qc.ca>

France

Centre national des arts plastiques - http://www.cnap.fr/sites/default/files/publication/125976_140_aides_privées_et_publicques_0.pdf

Espagne

Catalan Arts - <http://www.catalanarts.cat/web/en>

Irlande

Arts Council of Ireland - <http://www.artscouncil.ie/home/>

Pays-Bas

Mondriaan Fonds - <https://www.mondriaanfonds.nl>

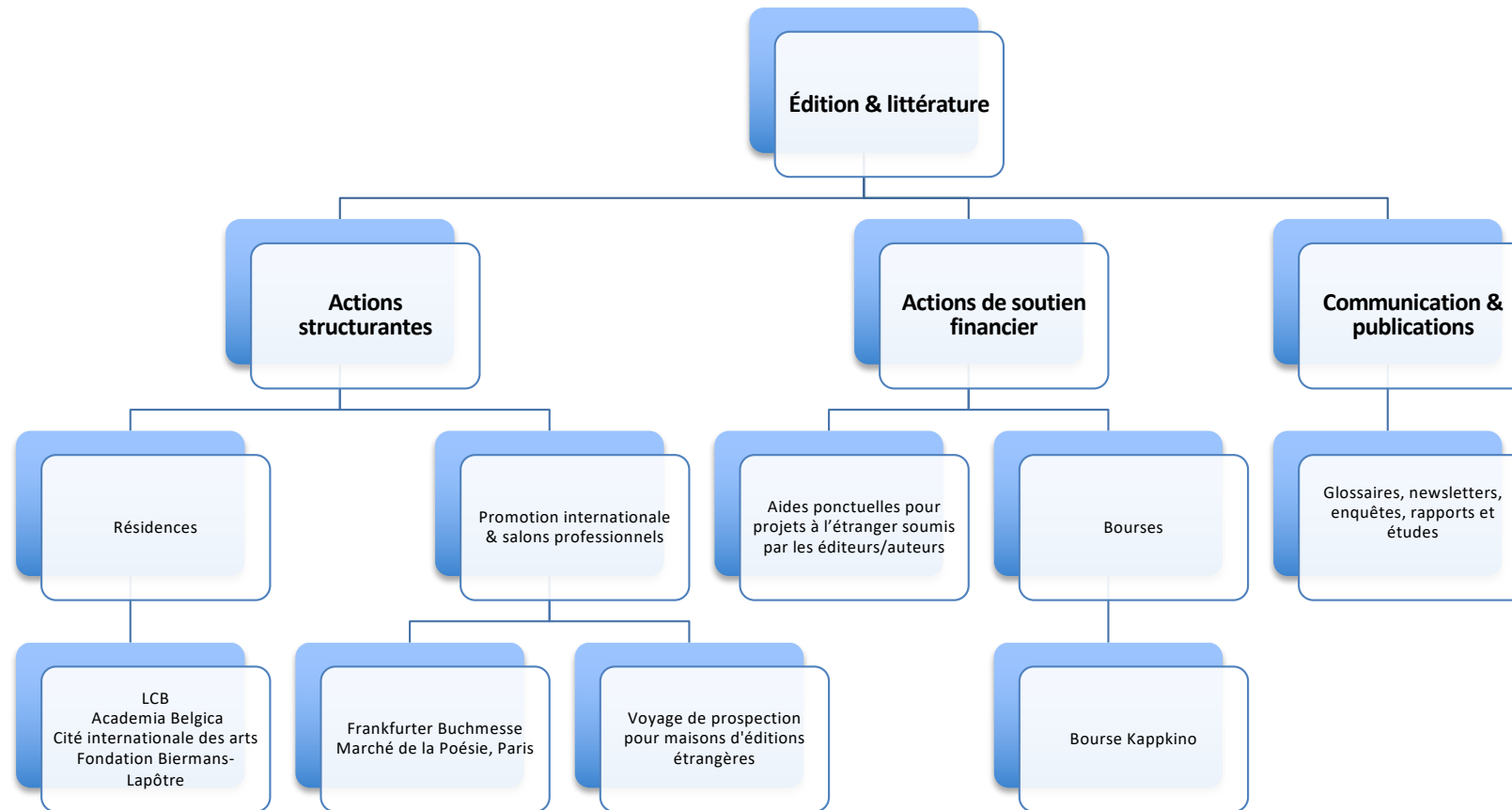
Suisse

Pro Helvetia - <https://prohelvetia.ch/fr/>

Royaume-Uni

Arts Council England - <https://www.artscouncil.org.uk>
Arts Council Northern Ireland - <http://artscouncil-ni.org/funding>
Creative Scotland - <https://www.creativescotland.com>

Édition & littérature



Aides ponctuelles – Littérature

Écrivains

Aide à la mobilité internationale pour auteurs
Aide à la résidence d'écriture

Éditeurs luxembourgeois

Aide à l'édition : éditeurs luxembourgeois publiant un auteur luxembourgeois
Aide aux revues littéraires, culturelles ou patrimoniales
Aide à la réimpression
Aide à la participation aux foires et salons de livre à l'étranger
Aide à la mobilité internationale pour éditeurs

Éditeurs étrangers

Aide à l'édition : éditeurs étrangers publiant un auteur luxembourgeois
Aide à la traduction de livres d'auteurs luxembourgeois publiés par un éditeur étranger

Autres professionnels du secteur

Aide à la mobilité pour professionnels du secteur
Aide à la mobilité pour traducteurs
Aide à la mobilité pour professionnels étrangers dans le repérage de la scène littéraire luxembourgeoise
Aide à la mobilité internationale pour professionnels des médias

Calendrier de l'année - Littérature

| JANVIER | FÉVRIER | MARS | AVRIL | MAI | JUIN | JUILLET | AOÛT | SEPTEMBRE | OCTOBRE | NOVEMBRE | DÉCEMBRE |
|---------|---------|------|-------|--|------|---------|------|-----------|---------|----------|----------|
| | | | | Voyage de prospection pour maisons d'éditions étrangères | | | | | | | |

Appel bourses – Édition & littérature

| JANVIER | FÉVRIER | MARS | AVRIL | MAI | JUIN | JUILLET | AOÛT | SEPTEMBRE | OCTOBRE | NOVEMBRE | DÉCEMBRE |
|---------|---------|------|-------|-----|------|---------|------|-----------|---------|--------------------|----------|
| | | | | | | | | | | Bourse Kappkino | |

Bourse Kappkino : Dans le cadre de sa politique de soutien au spectacle vivant, le Fonds culturel national offre, en partenariat avec Openscreen a.s.b.l. une bourse d'aide à l'écriture d'une pièce audio (Hörspiel) à un auteur/scénariste. La bourse est attribuée sur base d'un appel à candidatures à tous les auteurs/scénaristes de nationalité luxembourgeoise ou résidant au Luxembourg, sans critère d'âge et pouvant attester d'un parcours professionnel. Les co-écritures peuvent être soumises en indiquant impérativement les noms de tous les auteurs du projet. La bourse vise à accompagner la production d'une pièce audio pour la scène (Hörspiel) permettant aux auteurs/scénaristes de réaliser un projet d'écriture en collaboration avec le producteur Openscreen a.s.b.l. dans cadre de son format « Kappkino Live ». **Bourse annuelle, dotée de 5.000 EUR.**

Bourse Edmond-Dune : Dans le cadre de sa politique de soutien au spectacle vivant, le Fonds culturel national offre une bourse d'aide à l'écriture théâtrale à un auteur et une aide de montage à une structure théâtrale professionnelle pour représenter l'œuvre lauréate. Le principal objectif est d'accompagner le processus de création d'une œuvre novatrice dans le domaine des arts de la scène. La bourse porte le nom d'Edmond Dune (1914-1988), écrivain, poète et auteur dramatique luxembourgeois de langue française. Elle est financée par des mécènes privés et le Fonds culturel national. **Bourse d'aide à l'écriture théâtrale : bourse de 5.000 EUR.** Si l'œuvre résulte de la collaboration de plusieurs auteurs, la répartition de la bourse se fait à parts égales entre chacun d'eux. **Bourse d'aide au montage : bourse maximale de 10.000 EUR** destinée à la structure théâtrale professionnelle qui est choisie par l'auteur pour représenter son œuvre.

Appel résidences d'auteurs

| JANVIER | FÉVRIER | MARS | AVRIL | MAI | JUIN | JUILLET | AOÛT | SEPTEMBRE | OCTOBRE | NOVEMBRE | DÉCEMBRE |
|---------|------------------|------|-----------------------------|-----|------|---------------------------|------|---------------------------------|---------|----------|----------|
| | Academia Belgica | | Cité international des Arts | | | Fondation Biermans-Lapôte | | Literarisches Colloquium Berlin | | | |

Résidence d'auteur à la Cité internationale des Arts, Paris : Appel à candidatures ouvert aux auteurs, de nationalité luxembourgeoise ou résidant au Luxembourg, de moins de 40 ans, pouvant attester d'un parcours professionnel et étant disponible pour **une période de résidence de 3 mois**. La Cité internationale des arts, fondation reconnue d'utilité publique, a pour mission d'accueillir en résidence à Paris des artistes professionnels étrangers et français. Plus d'un millier d'artistes, originaires d'une centaine de pays différents et de toutes disciplines (arts visuels, musique, arts de la scène), ainsi que des commissaires d'exposition, historiens d'arts, écrivains et penseurs, séjournent chaque année dans 326 ateliers-logements, répartis sur deux sites (quartiers du Marais et de Montmartre).

Résidence d'auteur au Literarisches Colloquium, Berlin : Appel à candidatures ouvert à tous les auteurs, sans limite d'âge, pouvant attester d'un parcours professionnel significatif, de nationalité luxembourgeoise ou résidant au Luxembourg et étant disponible pour **une période de résidence de 2 mois (fractionnable)**. Le Literarisches Colloquium Berlin (LCB), fondé en 1963 par Walter Höllerer au bord du lac Wannsee, accueille écrivains, traducteurs et maisons d'édition venant des quatre coins du monde. Bourse Bicherfrënn.

Résidence d'auteur à la Fondation Biermans-Lapôte, Paris : Appel à candidatures ouvert aux artistes, toutes disciplines confondues, de nationalité luxembourgeoise ou résidant au Luxembourg, de moins de 40 ans, pouvant attester d'un parcours professionnel et étant disponible pour **une période de résidence de 2 mois**. La Fondation Biermans-Lapôte, Maison des Étudiants belges et luxembourgeois à la Cité Internationale Universitaire de Paris, héberge chaque année depuis 1926 plus de 500 étudiants, chercheurs et professeurs venus de tous les horizons. En dehors du temps consacré à l'écriture, l'auteur sera amené à présenter son travail au public, à mener des rencontres, à sensibiliser et à impliquer la communauté universitaire dans le processus de création.

Résidence d'auteur à l'Academia Belgica, Rome : Appel à candidatures ouvert à tous les auteurs au sens large de nationalité luxembourgeoise ou résidant au Luxembourg, sans limite d'âge, pouvant attester d'un parcours professionnel significatif et faisant preuve d'un engagement dans la scène artistique et culturelle nationale et étant disponible pour **une période de résidence de 1 mois**. Située au cœur de Rome, l'Academia Belgica appartient aujourd'hui à un réseau international de trente-huit académies et instituts de recherche, issus de dix-neuf pays, présents dans l'Urbs et avec lesquels elle collabore régulièrement. L'Academia Belgica est une fondation d'utilité publique qui accueille des artistes et des chercheurs hautement qualifiés. Elle se veut un centre interdisciplinaire d'accueil et de promotion de l'activité scientifique et culturelle de haut niveau qui entend constituer une passerelle entre les mondes académique et culturel nationaux et les universités et centres de recherche et de culture internationaux, présents à Rome et ailleurs.

À l'étranger – Édition & littérature

Allemagne

Berlin Kultursenat - <https://www.berlin.de/sen/kultur/foerderung/foerderprogramme/literatur/>

Belgique

Fédération Wallonie Bruxelles - <http://www.culture.be/index.php?id=3790>

Flanders Kunsten en Erfgoed - <http://www.kunstenenerfgoed.be/en>

Canada

Conseil des arts du Canada - <https://www.conseildesarts.ca>

Conseil des Arts et des Lettres du Québec - <https://www.calq.gouv.qc.ca>

France

Centre national du livre - <https://www.centrenationaldulivre.fr>

Suisse

Pro Helvetia - <https://prohelvetia.ch/fr/litterature-requetes-et-soutien/>

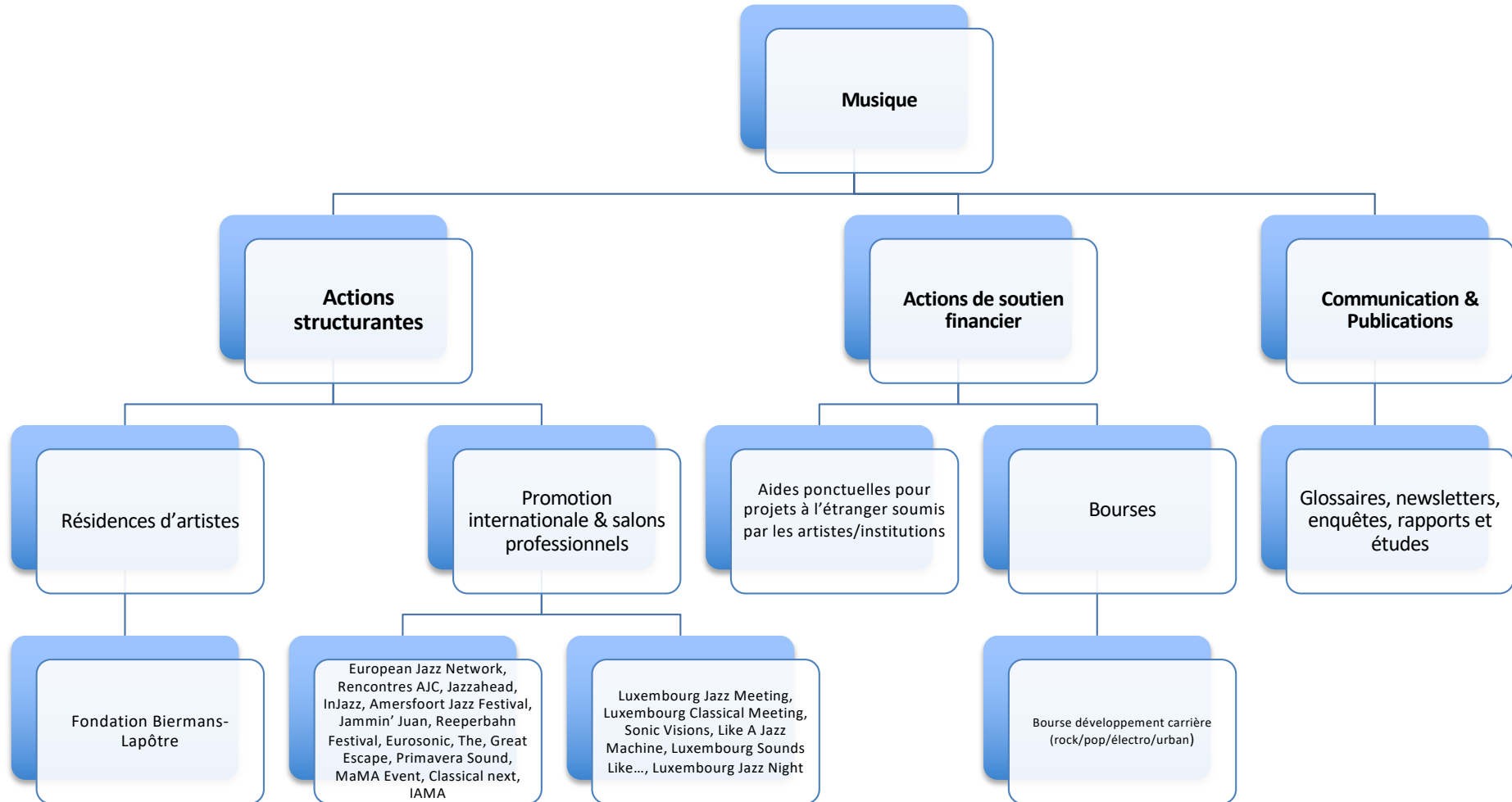
Royaume-Uni

Arts Council England - <https://www.artscouncil.org.uk>

Arts Council Northern Ireland - <http://artscouncil-ni.org/funding>

Creative Scotland – <https://www.creativescotland.com>

Musique



Aides ponctuelles – Musique

Musiciens

Aide à la mobilité internationale pour musiciens

Aide à la résidence de recherche, d'expérimentation ou de création

Aide à la promotion et au marketing (p.ex. enregistrement/tournée)

Compositeurs

Aide à la mobilité pour compositeurs

Aide à la résidence de recherche, d'expérimentation ou de création

Professionnels du secteur (associations, labels, managers, etc.)

Aide à la mobilité pour professionnels du secteur

Organisateurs, lieux de diffusion, lieux de création, festivals

Aide pour l'invitation de professionnels étrangers pour repérage de la scène musicale au Luxembourg

Éditeurs

Aide à l'édition de partitions

Calendrier de l'année - Musique

| JANVIER | FÉVRIER | MARS | AVRIL | MAI | JUIN | SEPTEMBRE | OCTOBRE | NOVEMBRE | DÉCEMBRE |
|-----------------------------|-------------------------------------|--|---|---|---------------------------|---|--|--|---------------------|
| Eurosonic - Pays-Bas | Criss Cross Europe - Benelux | Benelux Festival - Allemagne AJC - France | Belgian Jazz Meeting - Belgique IAMA - Allemagne Jazzahead - Allemagne | C/O Pop - Allemagne Spot Festival - Danemark The Great Escape - Royaume-Uni Classical:Next - Pays-Bas Like A Jazz Machine - Luxembourg Amersfoort Jazz Festival - Pays-Bas Primavera Sound - Espagne | In Jazz - Pays-Bas | Crossroads - France EJN - Italie Reeperbahn Festival - Allemagne Waves Vienna - Autriche | Fira-B - Espagne Sunnyside Festival - France MaMA Festival - France Luxembourg Sounds Like... - Belgique Jamin' - France BIME - Espagne | Fifty Fifty Lab - Belgique Luxembourg Jazz Night - Pays-Bas Sonic Visions -- Luxembourg Luxembourg Jazz Night - Belgique Luxembourg Jazz Night - France Luxembourg Jazz Night - Allemagne | AJC - France |

Appel bourses – Musique

| JANVIER | FÉVRIER | MARS | AVRIL | MAI | JUIN | JUILLET | AOÛT | SEPTEMBRE | OCTOBRE | NOVEMBRE | DÉCEMBRE |
|---------|---------|------|-------|-----|------|---------|------|-----------|---------|----------|--|
| | | | | | | | | | | | Bourse d'aide de développement de carrière |

Bourse d'aide de développement de carrière pour artistes/groupes rock/pop/électro/urban : Le Fonds culturel national, en collaboration avec le Rocklab de la Rockhal et le bureau d'export music:LX, propose une bourse à un musicien ou à un groupe de musiciens qui vise à primer l'excellence des musiques actuelles et à encourager la structuration et le développement de leur carrière. Sont éligibles les musiciens résidant au Luxembourg, ayant déjà enregistré au moins un CD (min. cinq titres) et possédant une solide expérience dans la scène. Le musicien devra avoir une démarche de professionnalisation et de développement de carrière et être inscrit auprès d'une société de perception et de redistribution des droits d'auteur. **Bourse annuelle, dotée de 20.000 EUR.**

Appel résidences d'artistes – Musique

| JANVIER | FÉVRIER | MARS | AVRIL | MAI | JUIN | JUILLET | AOÛT | SEPTEMBRE | OCTOBRE | NOVEMBRE | DÉCEMBRE |
|---------|---------|------|-------|-----|------|----------------------------------|------|-----------|---------|----------|----------|
| | | | | | | Fondation Biermans- Lapôte | | | | | |

Résidence de recherche ou de création à la Fondation Biermans-Lapôte, Paris : Appel à candidatures ouvert aux artistes, toutes disciplines confondues, de nationalité luxembourgeoise ou résidant au Luxembourg, de moins de 40 ans, pouvant attester d'un parcours professionnel et étant disponible pour une période de résidence de **2 mois**. La Fondation Biermans-Lapôte, Maison des Étudiants belges et luxembourgeois à la Cité Internationale Universitaire de Paris, héberge chaque année depuis 1926 plus de 500 étudiants, chercheurs et professeurs venus de tous les horizons. En dehors du temps consacré à la recherche et à la création, l'artiste sera amené à présenter son travail au public, à mener des rencontres, à sensibiliser et à impliquer la communauté universitaire dans le processus de création.

À l'étranger – Musique

Allemagne

Initiative Musik - <http://www.initiative-musik.de>

Musikfonds - <https://www.musikfonds.de>

Belgique

Fédération Wallonie-Bruxelles - <http://www.creationartistique.cfwb.be/index.php?id=7927>

Flanders Kunsten en Erfgoed - <http://www.kunstenenerfgoed.be/en>

Canada

Conseil des Arts et des Lettres Québec - <https://www.calq.gouv.qc.ca>

France

Adami - <https://www.adami.fr>

CNV - <https://www.cnv.fr>

SACEM - <https://societe.sacem.fr>

Le Bureau Export - <https://www.lebureauexport.fr>

SPEDIDAM - <https://spedidam.fr/>

FCM – Fond pour la création musicale - <https://lefcfcm.org/>

IFCIC - <http://www.ifcic.fr>

MFA - <https://www.musiquefrancaise.net/>

Espagne

Catalan Arts - <http://www.catalanarts.cat/web/en>

Irlande

Arts Council of Ireland - <http://www.artscouncil.ie/home/>

Suisse

Pro Helvetia - <https://prohelvetia.ch/fr/>

Swiss Music Export - <https://swiss-music-export.com>

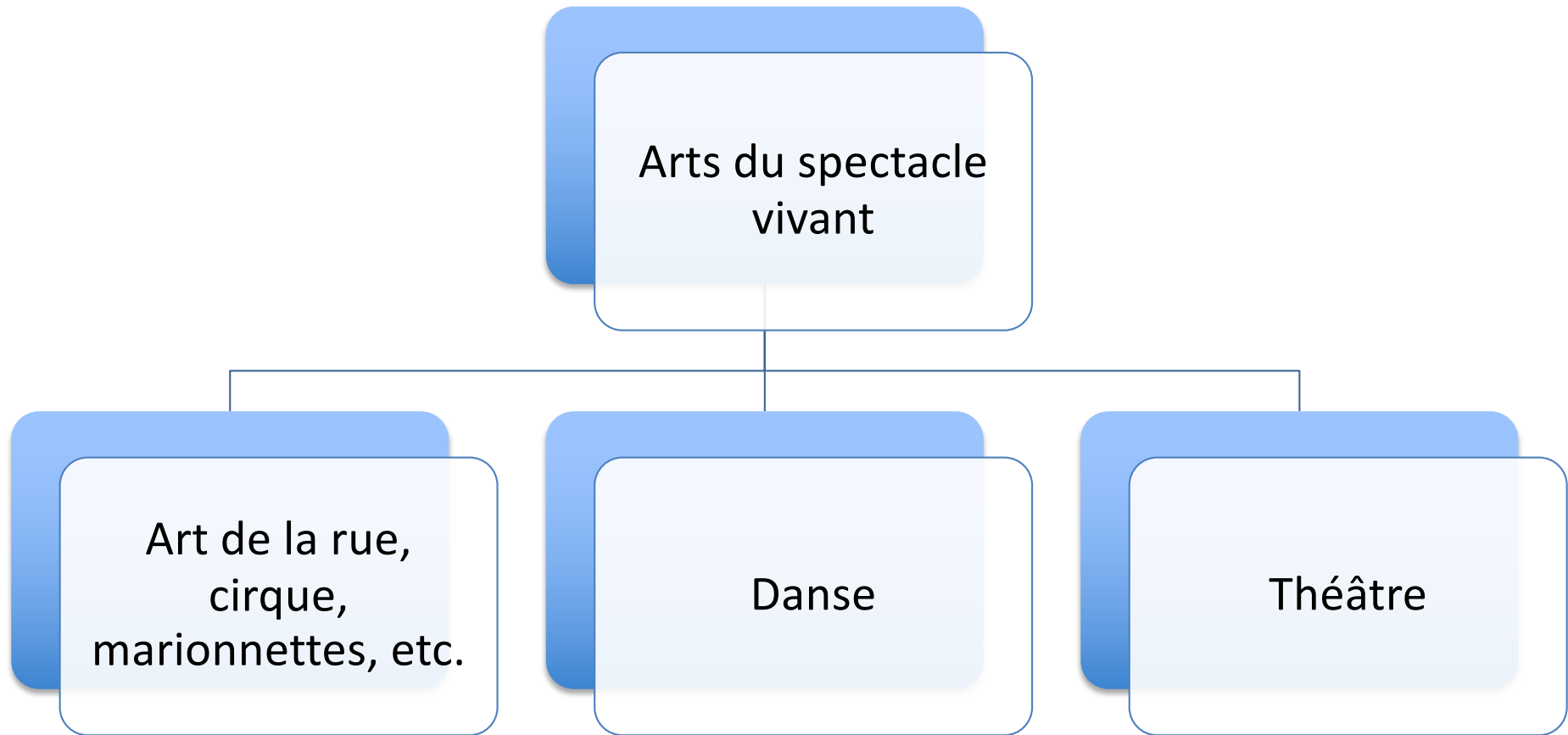
Royaume-Uni

Arts Council England - <https://www.artscouncil.org.uk>

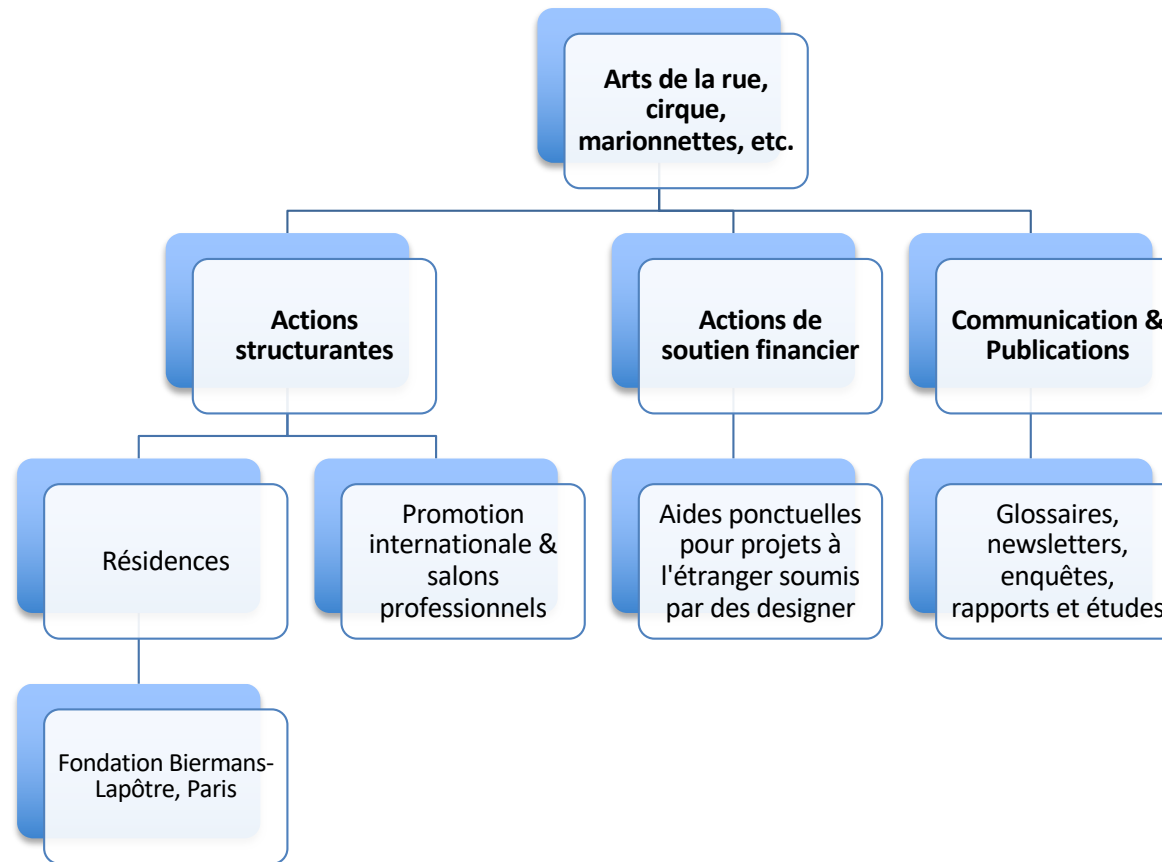
Arts Council Northern Ireland - <http://artscouncil-ni.org/funding>

Creative Scotland - <https://www.creativescotland.com>

Arts du spectacle vivant



Art de la rue, cirque, marionnettes, etc.



Aides ponctuelles – Arts de la rue, cirque, marionnettes, etc.

Artistes

Aide à la mobilité pour artistes

Aide à la résidence de recherche, d'expérimentation ou de création

Compagnies

Aide à la diffusion internationale d'un spectacle

Professionnels du secteur

Aide à la mobilité internationale pour professionnels du secteur

Aide à la mobilité pour professionnels étrangers dans le repérage des scènes artistiques luxembourgeoises

Aide à la mobilité internationale pour professionnels des médias

Aide à la promotion du secteur

Lieux de diffusion, lieux de création, festivals

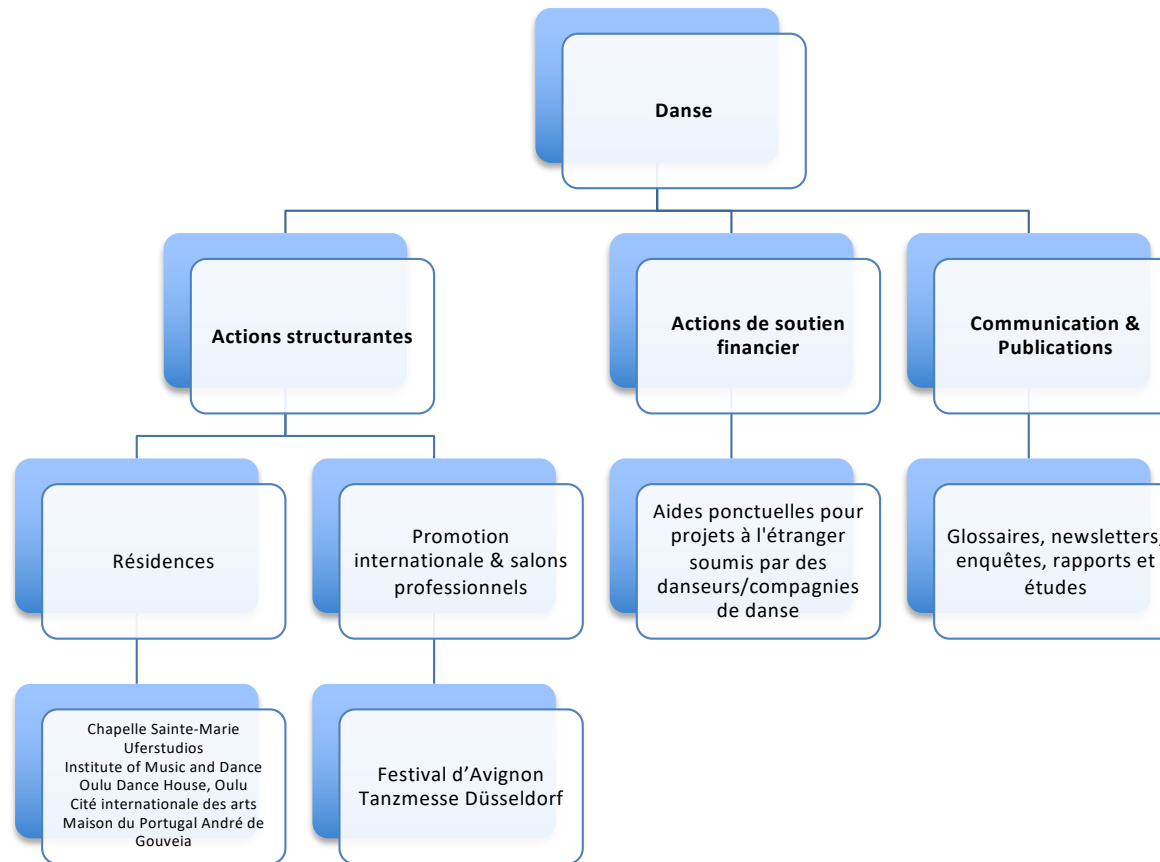
Aide au projet de programmation

— Appel résidences d'artistes – Arts de la rue, cirque, marionnettes, etc. —

| JANVIER | FÉVRIER | MARS | AVRIL | MAI | JUIN | JUILLET | AOÛT | SEPTEMBRE | OCTOBRE | NOVEMBRE | DÉCEMBRE |
|---------|---------|------|-------|-----|------|----------------------------------|------|-----------|---------|----------|----------|
| | | | | | | Fondation Biermans- Lapôte | | | | | |

Résidence de recherche ou de création à la Fondation Biermans-Lapôte, Paris : Appel à candidatures ouvert aux artistes, toutes disciplines confondues, de nationalité luxembourgeoise ou résidant au Luxembourg, de moins de 40 ans, pouvant attester d'un parcours professionnel et étant disponible pour une période de résidence de **2 mois**. La Fondation Biermans-Lapôte, Maison des Étudiants belges et luxembourgeois à la Cité Internationale Universitaire de Paris, héberge chaque année depuis 1926 plus de 500 étudiants, chercheurs et professeurs venus de tous les horizons. En dehors du temps consacré à la recherche et à la création, l'artiste sera amené à présenter son travail au public, à mener des rencontres, à sensibiliser et à impliquer la communauté universitaire dans le processus de création.

Danse



Aides ponctuelles – Danse

Danseurs

Aide à la mobilité internationale pour danseurs

Chorégraphes

Aide à la mobilité internationale pour chorégraphes

Compagnies de danse

Aide à la diffusion internationale d'un spectacle

Aide à la résidence de recherche, d'expérimentation ou de création

Professionnels du secteur

Aide à la mobilité pour professionnels du secteur

Aide à la mobilité pour professionnels étrangers dans le repérage des scènes artistiques luxembourgeoises

Aide à la mobilité internationale pour professionnels des médias

Aide à la promotion du secteur

Lieux de diffusion, lieux de création, festivals

Aide au projet de programmation

Résidences chorégraphiques - Danse

| JANVIER | FÉVRIER | MARS | AVRIL | MAI | JUIN | JUILLET | AOÛT | SEPTEMBRE | OCTOBRE | NOVEMBRE | DÉCEMBRE |
|---------|---------|------------------------------|-------|-----|------|---------|------|--|---------|----------|-------------|
| | | Chapelle Sainte- Marie | | | | | | Maison du Portugal Oulu Dance House Lubleski Teatr Tańca | | | Uferstudios |

Résidence de recherche ou de création à la Maison du Portugal André de Gouveia, Paris : appel du TROIS C-L ouvert à toutes les compagnies de danse basée au Luxembourg depuis au moins 2 ans, pouvant attester d'un parcours professionnel significatif, d'un intérêt pour l'international, faisant preuve d'un engagement dans la scène artistique et culturelle nationale et étant disponible pour une **période de résidence de 2 semaines**. Située au sein de la Cité internationale à Paris, la Maison du Portugal André de Gouveia est une vitrine de la culture portugaise, notamment des projets de jeunes artistes.

Résidence de recherche ou de création au Oulu Dance House, Oulu : appel du TROIS C-L ouvert à toutes les compagnies de danse basée au Luxembourg depuis au moins 2 ans, pouvant attester d'un parcours professionnel significatif, d'un intérêt pour l'international, faisant preuve d'un engagement dans la scène artistique et culturelle nationale et étant disponible pour une **période de résidence de 2 semaines**. JoJo – Oulu Dance Centre est un centre de création chorégraphique professionnel situé dans le nord de la Finlande. La résidence a lieu dans le cadre du Oudabnce Festival.

Résidence de recherche ou de création au Lubleski Teatr Tańca, Lublin : appel du TROIS C-L ouvert à toutes les compagnies de danse basée au Luxembourg depuis au moins 2 ans, pouvant attester d'un parcours professionnel significatif, d'un intérêt pour l'international, faisant preuve d'un engagement dans la scène artistique et culturelle nationale et étant disponible pour une **période de résidence de 2 semaines**. La résidence est organisée par l'Institute of Music and Dance qui accueille des résidences artistiques et résidences de recherche et propose des programmes d'échanges et de bourses pour les artistes musiciens et danseurs de Pologne.

Résidence de recherche ou de création aux Uferstudios, Berlin : appel du Fonds culturel national ouvert à tous les chorégraphes de nationalité luxembourgeoise ou résident au Luxembourg depuis au moins 2 ans, sans limite d'âge, pouvant attester d'un parcours professionnel significatif, d'un intérêt pour l'international, faisant preuve d'un engagement dans la scène artistique et culturelle nationale et étant disponible pour une **période de résidence de 6 semaines**. Les Uferstudios für Zeitgenössischen Tanz, installés depuis 2010 au cœur du quartier Wedding dans les anciens locaux des entreprises de transports berlinois, accueillent danseurs, chorégraphes et artistes venant des quatre coins du monde.

Résidence chorégraphique de finition à la Chapelle Sainte-Marie, Annonay : appel du Fonds culturel national ouvert à toutes les compagnies basées au Luxembourg depuis au moins 2 ans et bénéficiant d'une aide à la structuration auprès du Ministère de la Culture et étant disponible **pour une période de résidence de 6 semaines**. Résidence de finition de 4 semaines à la Chapelle Sainte-Marie suivie d'une résidence technique de 2 semaines au Théâtre des Cordeliers d'Annonay. La création fait partie de la saison *Annonay Rhône Agglo En Scènes* et est programmée en avant-première au Théâtre des Cordeliers d'Annonay ainsi qu'en première aux Théâtres de la Ville de Luxembourg.

Calendrier de l'année - Danse

| JANVIER | FÉVRIER | MARS | AVRIL | MAI | JUIN | JUILLET | AOÛT | SEPTEMBRE | OCTOBRE | NOVEMBRE | DÉCEMBRE |
|---------|---------|------|-------|-----|-----------------------|---------|-------------------------|-----------|---------|----------|----------|
| | | | | | Festival d'Avignon | | Tanzmesse Düsseldorf | | | | |

À l'étranger – Danse

Allemagne

Kulturstiftung des Bundes - https://www.kulturstiftung-des-bundes.de/de/projekte/buehne_und_bewegung/detail/doppelpass_fonds_fuer_kooperationen_im_theater.html

Autriche

Bundeskanzleramt Kunst/Kulture - <https://www.kunstkultur.bka.gv.at/abteilung-ii-2-foerderungen>

Belgique

Fédération Wallonie-Bruxelles - <http://www.creationartistique.cfwb.be/index.php?id=7927>

Flanders Kunsten en Erfgoed - <http://www.kunstenenerfgoed.be/en>

Canada

Conseil des Arts et des Lettres Québec - <https://www.calq.gouv.qc.ca>

Espagne

Catalan Arts - <http://www.catalanarts.cat/web/en>

Irlande

Arts Council of Ireland - <http://www.artscouncil.ie/home/>

Pays-Bas

Dutch performing arts - <https://www.dutchperformingarts.nl/about>

Suisse

Pro Helvetia - <https://prohelvetia.ch/fr/>

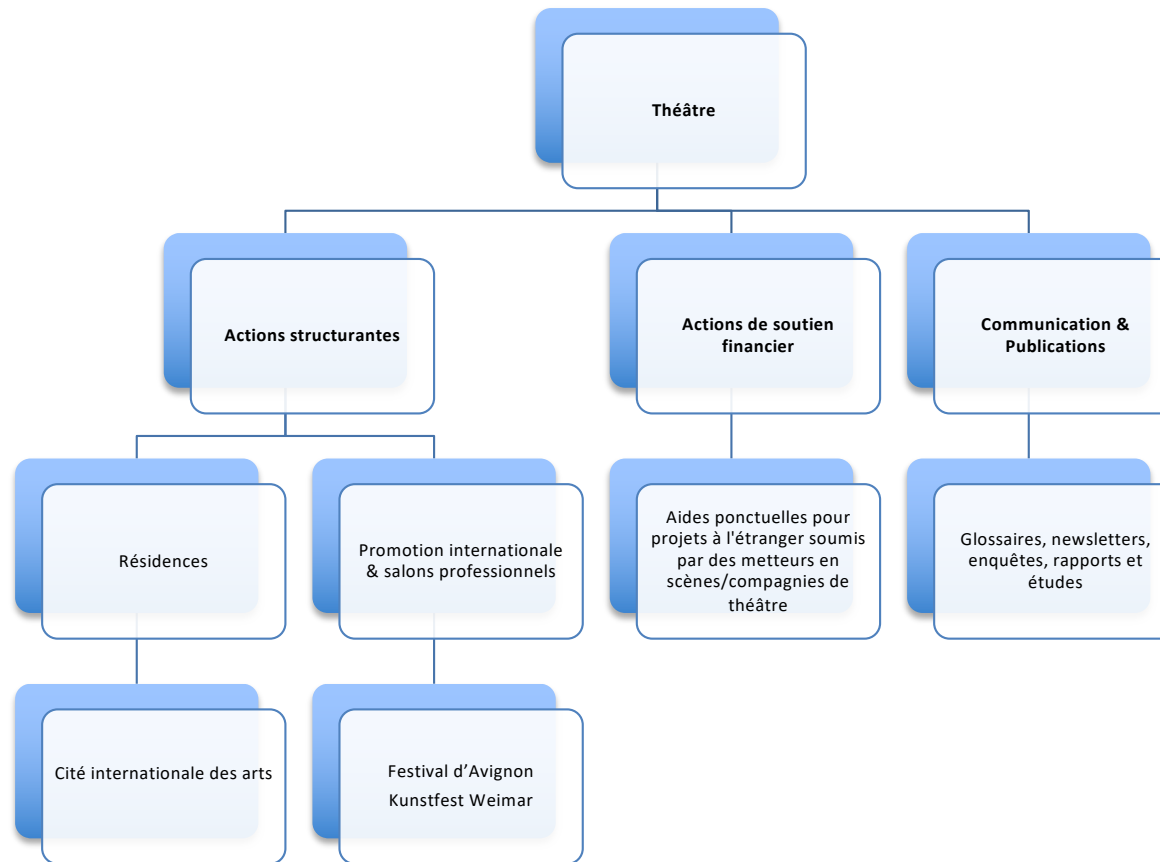
Royaume-Uni

Arts Council England - <https://www.artscouncil.org.uk>

Arts Council Northern Ireland - <http://artscouncil-ni.org/funding>

Creative Scotland - <https://www.creativescotland.com>

Théâtre



Aides ponctuelles – Théâtre

Acteurs

Aide à la mobilité internationale pour Acteurs

Metteurs en scènes

Aide à la mobilité internationale pour metteurs en scènes

Compagnies de théâtre

Aide à la diffusion internationale d'un spectacle

Professionnels du secteur

Aide à la mobilité internationale pour professionnels du secteur

Aide à la mobilité pour professionnels étrangers dans le repérage des scènes artistiques luxembourgeoises

Aide à la mobilité internationale pour professionnels des médias

Aide à la promotion du secteur

Lieux de diffusion, lieux de création, festivals

Aide au projet de programmation

Appel bourses – Théâtre

| JANVIER | FÉVRIER | MARS | AVRIL | MAI | JUIN | JUILLET | AOÛT | SEPTEMBRE | OCTOBRE | NOVEMBRE | DÉCEMBRE |
|---------|---------|------|-------|-----|------|---------|------|-----------|---------|-----------------|----------|
| | | | | | | | | | | Bourse Kappkino | |

Bourse Kappkino : Dans le cadre de sa politique de soutien au spectacle vivant, le Fonds culturel national offre, en partenariat avec Openscreen a.s.b.l. une bourse d'aide à l'écriture d'une pièce audio (Hörspiel) à un auteur/scénariste. La bourse est attribuée sur base d'un appel à candidatures à tous les auteurs/scénaristes de nationalité luxembourgeoise ou résidant au Luxembourg, sans critère d'âge et pouvant attester d'un parcours professionnel. Les co-écritures peuvent être soumises en indiquant impérativement les noms de tous les auteurs du projet. La bourse vise à accompagner la production d'une pièce audio pour la scène (Hörspiel) permettant aux auteurs/scénaristes de réaliser un projet d'écriture en collaboration avec le producteur Openscreen a.s.b.l. dans cadre de son format « Kappkino Live ». **Bourse annuelle, dotée de 5.000 EUR pour l'auteur.**

Bourse Edmond-Dune : Dans le cadre de sa politique de soutien au spectacle vivant, le Fonds culturel national offre une bourse d'aide à l'écriture théâtrale à un auteur et une aide de montage à une structure théâtrale professionnelle pour représenter l'œuvre lauréate. Le principal objectif est d'accompagner le processus de création d'une œuvre novatrice dans le domaine des arts de la scène. La bourse porte le nom d'Edmond Dune (1914-1988), écrivain, poète et auteur dramatique luxembourgeois de langue française. Elle est financée par des mécènes privés et le Fonds culturel national. **Bourse d'aide à l'écriture théâtrale : bourse de 5.000 EUR.** Si l'œuvre résulte de la collaboration de plusieurs auteurs, la répartition de la bourse se fait à parts égales entre chacun d'eux. **Bourse d'aide au montage : bourse maximale de 10.000 EUR** destinée à la structure théâtrale professionnelle qui est choisie par l'auteur pour représenter son œuvre.

Appel résidences d'artistes – Théâtre

| JANVIER | FÉVRIER | MARS | AVRIL | MAI | JUIN | JUILLET | AOÛT | SEPTEMBRE | OCTOBRE | NOVEMBRE | DÉCEMBRE |
|---------|---------|------|-------|------|------|----------------------------------|------|-----------|---------|----------|----------|
| | | | | CITF | | Fondation Biermans- Lapôte | | | | | |

Résidence de recherche ou de création à la Fondation Biermans-Lapôte, Paris : Appel à candidatures ouvert aux artistes, toutes disciplines confondues, de nationalité luxembourgeoise ou résidant au Luxembourg, de moins de 40 ans, pouvant attester d'un parcours professionnel et étant disponible pour une période de résidence de **2 mois**. La Fondation Biermans-Lapôte, Maison des Étudiants belges et luxembourgeois à la Cité Internationale Universitaire de Paris, héberge chaque année depuis 1926 plus de 500 étudiants, chercheurs et professeurs venus de tous les horizons. En dehors du temps consacré à la recherche et à la création, l'artiste sera amené à présenter son travail au public, à mener des rencontres, à sensibiliser et à impliquer la communauté universitaire dans le processus de création.

Résidence CITF - Pépinière à projets pour metteurs en scène, auteurs, scénographes, concepteurs sonores : Appel à candidatures pour deux bourses à des artistes créateurs des arts de la scène (metteurs en scène, auteurs, scénographes, concepteurs sonores) pour participer à un laboratoire de création artistique d'une durée de **2 semaines** organisé par la Commission internationale du Théâtre francophone (CITF). Dix-huit artistes choisis par les différents membres de la CITF participeront à des laboratoires de création, rencontreront le public au terme de ces ateliers, participeront à des échanges tant dans des cadres formels qu'informels, avec des artistes et des professionnels de la scène d'autres provenances.

Calendrier de l'année - Théâtre

| JANVIER | FÉVRIER | MARS | AVRIL | MAI | JUIN | JUILLET | AOÛT | SEPTEMBRE | OCTOBRE | NOVEMBRE | DÉCEMBRE |
|---------|---------|------|-------|-----|-----------------------|---------|------|-----------------------|---------|----------|----------|
| | | | | | Festival d'Avignon | | | Theaterfest Weimar | | | |

À l'étranger – Théâtre

Allemagne

Kulturstiftung des Bundes - https://www.kulturstiftung-des-bundes.de/de/projekte/buehne_und_bewegung/detail/doppelpass_fonds_fuer_kooperationen_im_theater.html

Autriche

Bundeskanzleramt Kunst/Kulture - <https://www.kunstkultur.bka.gv.at/abteilung-ii-2-foerderungen>

Belgique

Fédération Wallonie-Bruxelles - <http://www.creationartistique.cfwb.be/index.php?id=7927>

Flanders Kunsten en Erfgoed - <http://www.kunstenenerfgoed.be/en>

Canada

Conseil des Arts et des Lettres Québec - <https://www.calq.gouv.qc.ca>

Espagne

Catalan Arts - <http://www.catalanarts.cat/web/en>

Irlande

Arts Council of Ireland - <http://www.artscouncil.ie/home/>

Pays-Bas

Dutch performing arts - <https://www.dutchperformingarts.nl/about>

Suisse

Pro Helvetia - <https://prohelvetia.ch/fr/guide-a-lusage-des-requerants-theatre/>

Royaume-Uni

Arts Council England - <https://www.artscouncil.org.uk>

Arts Council Northern Ireland - <http://artscouncil-ni.org/funding>

Creative Scotland - <https://www.creativescotland.com>

Étapes futures

- Rédaction de l'état des lieux « Culture à l'international » : Barbara Zeches (MC), Valérie Quilez (MC), Ann Muller (MAEE), Sabrina Schneider (MAEE)
- Rédaction de l'avant-projet de loi
- Rédaction de l'exposé des motifs
- Rédaction de la fiche financière
- Mise en place d'une ASBL de préfiguration (art. 41.019, 100.000 EUR)